



¿Te gusta conducir?

BMW X1



NUEVO



DESCUBRE MÁS EN VERSIÓN DIGITAL: NUEVA APLICACIÓN CATÁLOGOS BMW

Más información, más placer de conducir: con la nueva aplicación Catálogos BMW, experimentarás BMW de una forma digital e interactiva como nunca antes. Descarga ahora la aplicación Catálogos BMW en tu smartphone o tablet y redescubre tu BMW.

En función de tu contrato de telefonía móvil, es posible que se generen costes por el uso de Internet.



ACCIÓN. BMW X1

PRESENTANDO EL MODELO

- 04 BMW X1 xDRIVE25i¹ ACABADO xLINE:** Motor de gasolina de 4 cilindros BMW M TwinPower Turbo, 170 kW (231CV), llantas de aleación ligera de 19 pulgadas con radios en Y estilo 511, color exterior Mineralweiss metalizado, asientos en cuero Dakota Mokka con perforación y molduras decorativas en Perlglanz cromado.

¹ Motor / Modelo no disponible actualmente. Para más información, ponte en contacto con la atención al cliente BMW.

Más información sobre consumo, emisiones de CO₂ y categorías de eficiencia en las páginas 50 | 51 y en la lista de precios.

INNOVACIÓN Y TECNOLOGÍA

- 18 MOTORES BMW TWIN POWER TURBO:** El corazón de BMW EfficientDynamics.
- 20 BMW EFFICIENT DYNAMICS:** Reducir el consumo y disfrutar.
- 22 BMW CONNECTED DRIVE / BMW PERSONAL COPILOT:** Servicios digitales y asistencia al conductor.
- 24 BASTIDOR:** Sistemas innovadores para ofrecer más placer de conducir.
- 26 SEGURIDAD:** Tecnologías del más alto nivel.

INDIVIDUALIDAD Y DIVERSIDAD

- 30 EQUIPAMIENTO:** Acabados BMW, equipamientos destacados, llantas y neumáticos, y Accesorios Originales BMW.
- 46 COLORES:** gama de colores exteriores e interiores.
- 50 DATOS TÉCNICOS:** peso, motor, cambio, prestaciones, consumo, llantas y diagramas de dimensiones.
- 52 BMW SERVICE:** BMW Service, BMW Financial Services y Experiencia BMW.

IMPETUOSO

Su principal característica: la espontaneidad. Su destino: desconocido. Movid por la determinación, el BMW X1 se enfrenta con confianza a cualquier desafío. Seguir el camino correcto no importa. Lo que realmente cuenta es el irresistible ímpetu de descubrir siempre algo nuevo. Descubre lo lejos que puede llegar la combinación perfecta de dinamismo, deportividad y versatilidad: con el BMW X1.





VISIBILIDAD PERFECTA

Máxima visibilidad: la posición elevada del asiento del BMW X1 no solo facilita el acceso, sino que permite tener todo a la vista. Además, el exterior indica que se trata de un auténtico X: frontal llamativo, parrilla BMW y faros LED (opcionales). El BMW X1 no deja lugar a dudas: la aventura está garantizada.



M XF 5059

X1

XDrive 25i



TODO A LA VISTA

Más innovación: concéntrate en la carretera mientras el BMW Head-Up Display a todo color (opcional, en función del equipamiento) proyecta información importante directamente en el campo visual del parabrisas. Tendrás todo a la vista: la velocidad, el límite de velocidad, las listas de reproducción... y mucho más. Como siempre en BMW, el puesto de conducción del BMW X1 tiene un solo fin: garantizar el máximo placer de conducir.



ESPACIO PARA TODO

Lleva todo lo necesario para vivir al máximo. ¿A qué esperas? Gracias al respaldo de los asientos traseros divisibles en la proporción 40:20:40 y a la doble base del maletero, el espacio del BMW X1 se adapta a la perfección a tus necesidades. Este vehículo ofrece la solución perfecta también en cuanto a espacio para las piernas en las plazas traseras y capacidad del maletero: una banqueta trasera con desplazamiento longitudinal (opcional). Y con los selectos materiales de acabado impecable y las formas X, percibirás la exclusividad en cada detalle.





MÁXIMO DINAMISMO

El BMW X1 no sigue ningún ejemplo, sino una filosofía que combina dinamismo extraordinario y máxima eficiencia. Las innovadoras tecnologías BMW EfficientDynamics, como el cambio Steptronic de 8 velocidades (opcional), reducen el consumo, mientras los motores BMW TwinPower Turbo impulsan al BMW X1 a ofrecer puro placer de conducir. Experimentarás la libertad con todos tus sentidos.



INNOVACIÓN Y TECNOLOGÍA

MOTORES BMW TWIN POWER TURBO: el corazón de BMW EfficientDynamics.

BMW EFFICIENT DYNAMICS: reducir el consumo y disfrutar.

BMW CONNECTED DRIVE: servicios digitales y aplicaciones.

BMW PERSONAL COPILOT: sistemas inteligentes de asistencia al conductor.

BASTIDOR: sistemas innovadores para un mayor placer de conducir.

SEGURIDAD: tecnología al más alto nivel.

Motores BMW TwinPower Turbo

El corazón de BMW EfficientDynamics.

Los innovadores motores de gasolina y diésel de la familia BMW EfficientDynamics permiten, gracias a la tecnología BMW TwinPower Turbo, una enérgica entrega de potencia y una respuesta espontánea ya a bajo régimen. Al mismo tiempo, resultan especialmente eficientes y poco contaminantes. La mayor eficiencia y dinamismo garantizan un placer de conducir intenso.



MOTOR DIÉSEL DE 4 CILINDROS BMW TWIN POWER TURBO BMW X1 xDrive20d

El motor diésel de 4 cilindros BMW TwinPower Turbo con cambio Steptronic de 8 velocidades proporciona su extraordinaria potencia de 140 kW (190 CV) con 2,0 litros de cilindrada. Combina la tecnología de inyección directa Common Rail y un turbocompresor de geometría variable, entrega un par de 400 Nm a regímenes de 1.750–2.500 rpm y alcanza los 100 km/h desde parado en 7,8 segundos, así como una velocidad máxima de 219 km/h. El consumo es de únicamente 4,8 litros cada 100 km², con unas emisiones de CO₂ de 126 g/km², en el ciclo de prueba combinado. El sistema inteligente de tracción a las cuatro ruedas BMW xDrive incrementa la motricidad y la estabilidad.

BMW X1 sDrive18i

- Motor de gasolina de 3 cilindros BMW TwinPower Turbo con 103 kW (140 CV) y un par de 220 Nm
- Aceleración 0–100 km/h: 9,7 s; velocidad máxima: 205 km/h
- Consumo promedio: 5,8 l/100 km²
- Emisiones promedio de CO₂: 132 g/km²

BMW X1 sDrive20i

- Motor de gasolina de 4 cilindros BMW TwinPower Turbo con 141 kW (192 CV) y un par de 280 Nm
- Aceleración 0–100 km/h: [7,6] s; velocidad máxima: [226] km/h
- Consumo promedio: [6,0] l/100 km¹
- Emisiones promedio de CO₂: [136] g/km¹

BMW X1 sDrive16d

- Motor diésel de 3 cilindros BMW TwinPower Turbo con 116 CV y un par de 270 Nm
- Aceleración 0–100 km/h: 11,5 s; velocidad máxima: 190 km/h
- Consumo promedio: 4,5 l/100 km²
- Emisiones promedio de CO₂: 118 g/km²

BMW X1 sDrive18d/xDrive18d

- Motor diésel de 4 cilindros BMW TwinPower Turbo con 110 kW (150 CV) y un par de 350 Nm
- Aceleración 0–100 km/h: 9,3 s (xDrive18d: 9,3 s); velocidad máxima: 205 km/h (xDrive18d: 204 km/h)
- Consumo: 4,6 l/100 km² (xDrive18d: 5,0 l/100 km²)
- Emisiones promedio de CO₂: 120 g/km² (xDrive18d: 132 g/km²)

BMW X1 sDrive20d/xDrive20d

- Motor diésel de 4 cilindros BMW TwinPower Turbo con 140 kW (190 CV) y un par de 400 Nm
- Aceleración 0–100 km/h: 7,9 s (xDrive20d: 7,8 s); velocidad máxima: 222 km/h (xDrive20d: 219 km/h)
- Consumo promedio: 4,6 l/100 km² (xDrive20d: 4,8 l/100 km²)
- Emisiones promedio de CO₂: 122 g/km² (xDrive20d: 126 g/km²)



BMW EFFICIENTDYNAMICS
MENOR CONSUMO. MEJORES PRESTACIONES

¹ Las cifras de consumo de combustible, emisiones de CO₂ y consumo eléctrico se calculan de conformidad con el procedimiento de medición estipulado en la correspondiente versión vigente del Reglamento (UE) 2007/715. Las cifras hacen referencia a un vehículo con el equipamiento de serie en Alemania; los intervalos reflejan las diferencias según el tamaño de llantas y neumáticos elegido y el equipamiento opcional y pueden cambiar en la configuración. Los valores ya se han calculado sobre la base del nuevo ciclo WLTP y se han convertido a valores NEDC para establecer su comparativa. [Con estos vehículos, podrán aplicarse otros valores diferentes de los que aquí se indican para el cálculo de impuestos y la determinación de otros datos (también) relacionados con la emisión de CO₂.]

² Los valores de consumo de combustible, emisiones de CO₂ y consumo de energía mostrados han sido medidos de acuerdo a la Regulación Europea (EC) 715/2007 en su versión actual aplicable. Las cifras mostradas corresponden a un vehículo con configuración básica en Alemania y el rango mostrado considera el equipamiento opcional y el tamaño distinto de llantas y neumáticos disponibles en el modelo seleccionado, y podría variar durante la configuración. Los valores de los vehículos marcados con la etiqueta (2) han sido ya medidos con la nueva regulación WLTP y han sido extrapolados de vuelta a los valores NEDC equivalentes para asegurar la correcta comparación entre vehículos. Con respecto a estos vehículos, para temas relativos a impuestos u otros asuntos que dependan de los valores de emisiones de CO₂, estos valores de CO₂ podrían diferir a los mostrados aquí.

Los valores sobre prestaciones, consumo y emisiones de CO₂ son válidos para vehículos con cambio de serie. Los valores entre corchetes [] son válidos para vehículos con cambio Steptronic.

BMW EFFICIENT DYNAMICS

MENOR CONSUMO. MEJORES PRESTACIONES

www.bmw.es

MÁS POTENCIA, MENOS CONSUMO

Más potencia de 3 a 12 cilindros. Consumo reducido y placer de conducir: los motores BMW TwinPower Turbo ofrecen el máximo dinamismo posible con la máxima eficiencia, gracias a los sistemas de inyección más avanzados, el control de potencia variable y una estudiada tecnología de turbocompresión. Con independencia de si se trata de un motor de gasolina o diésel y del número de cilindros: los motores de la familia BMW EfficientDynamics permiten una entrega enérgica de potencia y una respuesta espontánea ya a bajo régimen, y son especialmente eficientes y poco contaminantes.

MENOR CONSUMO. MEJORES PRESTACIONES

Desde el 2000 aproximadamente un 33% menos de emisiones de CO₂: BMW EfficientDynamics es un paquete tecnológico que abarca la transmisión, el concepto de vehículo y la gestión inteligente de la energía.

Todos los BMW incluyen de serie tecnologías innovadoras que contribuyen a incrementar la eficiencia. Con medidas para el aumento de la eficiencia de los motores, la propulsión eléctrica, la construcción ligera y la optimización de la aerodinámica, BMW ha conseguido reducir las emisiones de CO₂ de su flota en torno a un 33%.

BMW EFFICIENT LIGHTWEIGHT

Menos peso gracias a la construcción ligera inteligente: estudiada hasta el más mínimo detalle, la construcción ligera inteligente consiste en la selección y el empleo del material óptimo en cada punto del vehículo.

Con materiales de alta tecnología y especial ligereza, como el aluminio o el carbono, BMW EfficientLightweight persigue el objetivo de reducir al máximo el peso. Así se consigue más dinamismo, estabilidad, seguridad y comodidad.

MÁS ENERGÍA, MENOS GASOLINA

100% placer de conducir con 0% de emisiones locales: la tecnología BMW eDrive lo hace posible. Con este sistema, la energía para la conducción eléctrica se obtiene de una batería de alto voltaje de iones de litio y se emplean numerosas medidas de eficiencia como el uso de la tecnología Brake Energy Regeneration. El nuevo motor síncrono eléctrico desarrollado para BMW eDrive por BMW ofrece un elevado par, disponible en la aceleración hasta alcanzar la velocidad máxima, y combina la movilidad sostenible con una agilidad y dinamismo sorprendentes.

En el BMW X1.

BMW EFFICIENT LIGHTWEIGHT

En BMW, se llama construcción ligera inteligente a utilizar el material adecuado en el lugar apropiado en cada vehículo. Para cada una de las piezas se emplea el material idóneo. Esta filosofía, llamada también BMW EfficientLightweight, es hoy en día parte integrante de BMW EfficientDynamics y se ofrece en todos los vehículos BMW.

MODO ECO PRO

El modo ECO PRO logra una reducción del consumo de hasta un 20%¹, según el estilo de conducción, conforme a un estudio de consumo realizado por BMW. Las funciones adicionales de "modo de planeo" (solo con cambio Steptronic) y Ruta ECO PRO (solo con el sistema de navegación) aumentan el potencial de ahorro.

BRAKE ENERGY REGENERATION

El sistema Brake Energy Regeneration acciona el alternador cuando se levanta el pie del acelerador o se frena, y transforma la energía cinética residual en electricidad para recargar la batería. Así el alternador no tiene que funcionar de forma permanente, se reduce el consumo y se dispone de la máxima potencia del motor al acelerar.

FUNCIÓN AUTO START/STOP

La función Auto Start/Stop apaga el motor cuando se detiene brevemente el coche, por ejemplo, ante un semáforo o en una retención. De esta forma, se reduce el consumo. Al pisar el embrague (cambio manual) o soltar el freno (cambio Steptronic), el motor arranca automáticamente en una fracción de segundo.



BMW Personal CoPilot Siempre a tu lado

LOS INNOVADORES SISTEMAS DE ASISTENCIA DE BMW

Disfruta con BMW Personal CoPilot de la máxima comodidad con la máxima seguridad. Con independencia de si se trata de conducción o aparcamiento, los sistemas de asistencia al conductor BMW Personal CoPilot siempre estarán a tu lado en cualquier situación. Los sistemas más modernos como radar, ultrasonido y cámaras captan el entorno del vehículo y constituyen la base de los sistemas inteligentes de asistencia al conductor. Ya sea activándose o como ayuda de emergencia en segundo plano, los sistemas de asistencia BMW Personal CoPilot hacen cada viaje en tu BMW más agradable y seguro.

LA CONDUCCIÓN AUTÓNOMA NUNCA HA ESTADO TAN CERCA

La conducción autónoma no es ninguna utopía, sino el futuro: en todo el mundo circulan ya vehículos de prueba con BMW Personal CoPilot de forma totalmente autónoma sin intervención del conductor. Estos muestran no solo cómo cambiará la movilidad en un futuro próximo, sino que también ofrecen un anticipo del siguiente nivel del placer de conducir. Actualmente BMW Personal CoPilot ofrece una serie de asistentes inteligentes parcialmente automatizados que apoyan al conductor y facilitan su trabajo, si este lo desea, en prácticamente cualquier situación.

APARCAR FÁCILMENTE

Para que no solo disfrutes al máximo de cada viaje en tu BMW, sino también al aparcar, se ofrecen los sistemas inteligentes de asistencia de aparcamiento de BMW Personal CoPilot. El asistente de aparcamiento muestra ya hoy las plazas de aparcamiento adecuadas al pasar junto a ellas y guía el proceso de aparcamiento, según el modelo de forma parcial o totalmente autónoma. Sin embargo, también aquí la automatización avanzará aún más: en el futuro será posible que el vehículo busque una plaza de aparcamiento sin conductor y realice el proceso de aparcamiento de manera autónoma.

CONTROL DE CRUCERO ACTIVO CON FUNCIÓN STOP&GO

El control de crucero activo con función Stop&Go^{1,2}, que incluye Speed Limit Info con indicación de prohibición de adelantar³ y aviso de colisión con función de frenado, reacciona ante los vehículos parados, mantiene automáticamente la distancia preseleccionada con el vehículo que circula delante, regula la velocidad hasta la total detención y vuelve a acelerar en cuanto lo permite el tráfico.

DRIVING ASSISTANT

Driving Assistant^{2,3} combina el aviso de salida de trayecto y el aviso de colisión. Los avisos de colisión y de peatones con función de frenado en ciudad advierten, a velocidades de entre 10 y 60 km/h, de posibles colisiones con vehículos o peatones y frenan en caso de emergencia. A partir de unos 70 km/h, el aviso de salida de trayecto advierte del abandono involuntario del carril con una ligera vibración del volante.

ASISTENTE DE APARCAMIENTO

El sistema Park Assistant^{2,4} ayuda a estacionar el vehículo en paralelo a la calzada. Para ello, el sistema mide las plazas de aparcamiento al pasar por delante a baja velocidad. Si encuentra una lo bastante amplia, asume el movimiento del volante y el conductor solo tiene que seleccionar la marcha, acelerar y frenar.

EN EL BMW X1

El diseño base (Key Visual) del BMW Personal CoPilot mostrado aquí es un ejemplo de representación artística que puede diferir en cuanto a estructura y equipamiento del modelo BMW descrito en este catálogo.

BMW ConnectedDrive Conectado, siempre que quieras

MÁS DE 40 AÑOS DE CONEXIÓN

El futuro en mente desde el principio: BMW comenzó con la movilidad conectada ya en la década de 1970. A partir de 1999, con la tarjeta SIM integrada en el vehículo, se consiguió otro hito en el futuro digital. Se empezaron a ofrecer servicios online y servicios Google, así como innovadores sistemas de visualización, por ejemplo, BMW Head-Up Display. Todo estaba orientado a las necesidades del conductor: como primer fabricante de automóviles de gama alta, BMW hizo posible la reserva y el pago flexibles de servicios tanto en el vehículo como en el PC en casa a través de la tienda BMW ConnectedDrive. Y con la introducción de BMW Connected y Open Mobility Cloud, BMW da el siguiente paso en dirección hacia el futuro de la movilidad.

MÁS DE 20 SERVICIOS EN LA TIENDA

BMW CONNECTED DRIVE

Los Servicios ConnectedDrive abren la puerta al mundo digital de BMW. Es posible utilizar en marcha las aplicaciones del vehículo para noticias, meteorología, funciones de oficina o búsqueda online, y mantenerse así informado en todo momento. El paquete básico Servicios ConnectedDrive permite reservar servicios, como el Asistente Personal o Entretenimiento Online, a través de la tienda ConnectedDrive: de forma fácil y flexible, en cualquier momento y lugar.

CONEXIÓN PERFECTA Y PERMANENTE CON BMW CONNECTED

¿Están realmente cerradas las puertas de mi vehículo? ¿Cuándo debo marcharme de mi oficina para llegar a tiempo a la cena con alguien importante? ¿Y cómo encuentro la ruta hasta allí? La aplicación BMW Connected te ayudará a responder a todas estas preguntas, ya que será tu asistente de movilidad personalizado. Te permitirá conectarte directamente con tu vehículo y acceder a numerosas funciones antes y durante el viaje para hacerlo más fácil y cómodo.

COMUNICACIÓN DE HORA DE SALIDA

BMW Connected informa al usuario a través de un smartphone o smartwatch compatible de la hora de salida calculada para poder llegar puntualmente a su siguiente destino. El sistema calcula la hora de salida propuesta según los datos de tráfico en tiempo real.⁵

REMOTE SERVICES

Con Servicios Remotos⁶ y la aplicación BMW Connected, se pueden controlar a distancia diversas funciones del BMW, como bloquear o desbloquear las puertas del vehículo o conocer la ubicación del vehículo. Además, es posible activar el climatizador del vehículo o preprogramarse para un momento posterior.

PREPARACIÓN PARA APPLE CARPLAY

La preparación para Apple CarPlay^{2,7,8} permite el uso cómodo e inalámbrico de determinadas funciones del iPhone[®] en el vehículo. Las funciones y el contenido del smartphone, como música, iMessages/SMS, telefonía, Siri, navegación y aplicaciones de terceros seleccionadas pueden visualizarse y gestionarse a través de la interfaz del vehículo; también pueden manejarse con el control por voz.

EN EL BMW X1

¹ Solo disponible en combinación con el cambio Steptronic.

² El equipamiento es opcional.

³ La función puede verse limitada en caso de oscuridad, niebla y contraluz intenso.

⁴ Solo disponible en combinación con el Control de Distancia en Aparcamiento (PDC).

⁵ Se necesita el equipamiento Servicios ConnectedDrive y Servicios Remotos.

⁶ Es preciso contar con el equipamiento de servicios ConnectedDrive.

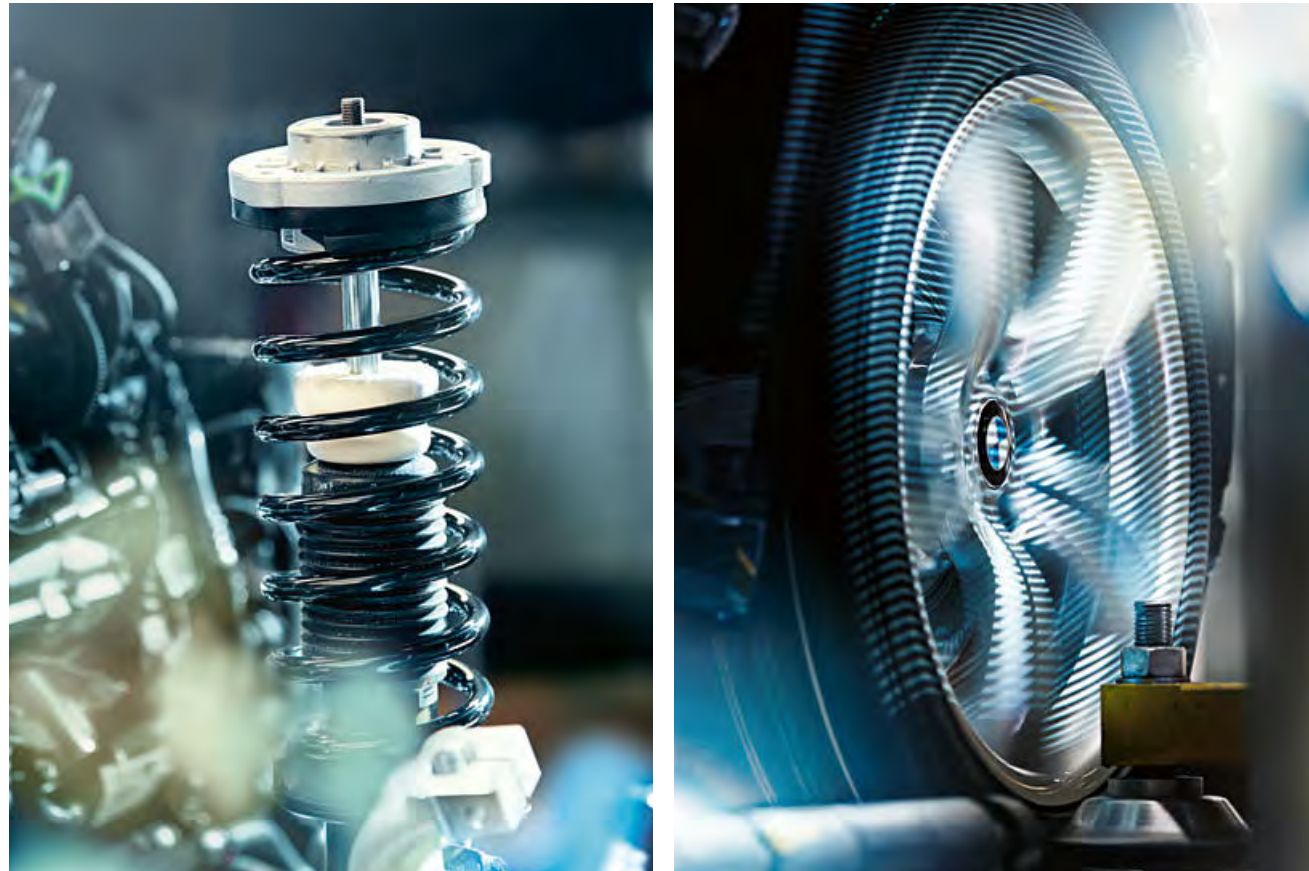
⁷ La compatibilidad y las funciones de Apple CarPlay[®] dependen del año del modelo y de la versión de software instalada en el iPhone[®]. Con el uso de la preparación de Apple CarPlay[®], se transfieren determinados datos del vehículo. El resto del tratamiento de datos corresponde al fabricante del teléfono móvil.

⁸ Solo disponible en combinación con un sistema de navegación.

Bastidor

Sistemas innovadores para ofrecer más comodidad y placer de conducir

En el BMW X1, una serie de tecnologías innovadoras contribuyen a que disfrutes de cada viaje. Muchos de estos sistemas están conectados entre sí de forma inteligente. Su interacción permite disfrutar del máximo placer de conducir con la máxima seguridad en cada recta, cada curva y cada segundo.



SISTEMA INTELIGENTE DE TRACCIÓN A LAS CUATRO RUEDAS BMW xDRIVE

El sistema inteligente de tracción a las cuatro ruedas BMW xDrive se adapta a la perfección incluso a las condiciones de la carretera más exigentes al ofrecer una tracción óptima. Gracias al sistema BMW xDrive y al Control Dinámico de Estabilidad (DSC), tu vehículo mantendrá la estabilidad y la fidelidad a la trayectoria. El sistema xDrive distribuye, con los sensores del DSC, la fuerza motriz entre ambos ejes de forma anticipada para compensar a tiempo el sobreviraje y el subviraje en las curvas y mejorar así la estabilidad. Además, se garantiza un arranque seguro y enérgico incluso en superficies heladas y pendientes pronunciadas. El DSC debe intervenir en menor medida en situaciones críticas. El sistema xDrive combina con eficacia las ventajas de la tracción a las cuatro ruedas, como motricidad, estabilidad de trayectoria y seguridad de conducción, con el dinamismo típico de BMW.



El sistema **Performance Control** de serie distribuye la fuerza motriz y la fuerza de frenado entre las distintas ruedas al tomar una curva. Puesto que al tomar una curva la rueda exterior recorre una distancia mayor que la interior, el sistema BMW Performance Control interviene mediante el control del motor y la aplicación selectiva del freno. Las ruedas exteriores reciben más potencia y las interiores, menos. De este modo todas las ruedas aprovechan la tracción al máximo. Así mejora el giro del vehículo en la curva, lo que aumenta la seguridad y el dinamismo.

La **dirección deportiva** variable con Servotronic facilita una conducción directa y ágil disminuyendo el ángulo de giro del volante. Reacciona con diferente desmultiplicación del volante dependiendo del giro del volante. Así mejora el manejo en la conducción deportiva y se reduce el ángulo de giro al aparcar y girar.

La **suspensión adaptativa** permite la adaptación de la amortiguación a la situación de conducción y combina el confort de marcha y el dinamismo con la máxima seguridad. El conductor tiene la posibilidad de adaptar la respuesta de la amortiguación a sus necesidades individuales y seguir optimizando el dinamismo de conducción. Además del modo estándar COMFORT, se encuentra disponible el modo SPORT. En este caso, los amortiguadores están más rígidos y favorecen una conducción dinámica y deportiva. Los distintos ajustes se activan mediante el Driving Experience Control en la consola central. La suspensión adaptativa se combina con una reducción de altura del chasis de 10 milímetros.

El moderno **concepto de tracción delantera de BMW** combina conducción activa y comodidad. El eje delantero, que recibe la tracción, está pensado para ofrecer el mayor dinamismo posible y un comportamiento preciso de la dirección. La construcción compacta de la tracción delantera con motor transversal hace posible la creación de un amplio espacio interior con este concepto de vehículo.

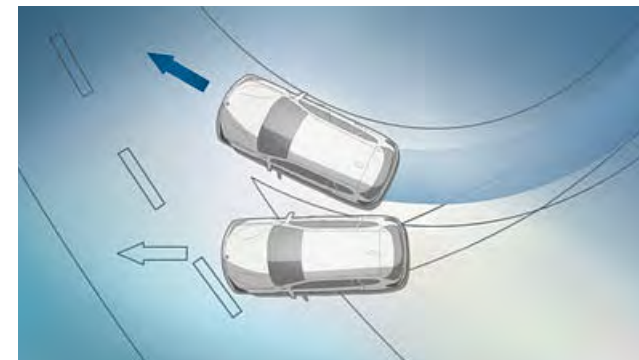
Seguridad

Las últimas tecnologías BMW garantizan una seguridad óptima

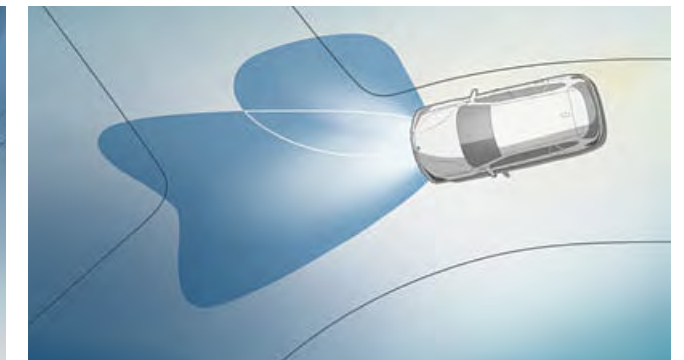
En el BMW X1 disfrutará de tecnologías de vanguardia de la máxima fiabilidad. Las cualidades de conducción impresionantes y los equipamientos innovadores son la norma. Como conductor de un BMW, dispone de avanzadas tecnologías que le apoyarán en cualquier situación. Así siempre se sentirá seguro, con independencia de las condiciones de la carretera.



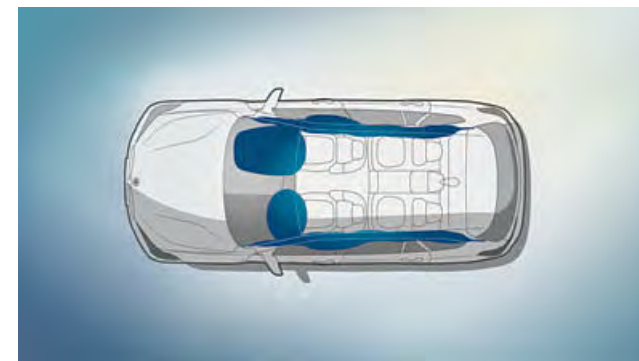
El BMW X1 es el compañero perfecto para viajar de forma cómoda y segura. El asistente¹ de retenciones (opcional) te ayudará a mantener la calma y a moverte en los atascos arrancando, frenando y manteniendo la distancia de forma totalmente automática. También dispondrá de serie del aviso de colisión con función de frenado en ciudad: en caso de que el vehículo que circula delante frene repentinamente, se activará una alerta acústica y visual para que puedas reaccionar a tiempo. Si se produce algo imprevisto, la llamada de emergencia inteligente de serie envía inmediatamente una llamada de auxilio, garantizando así que se reciba ayuda lo antes posible.



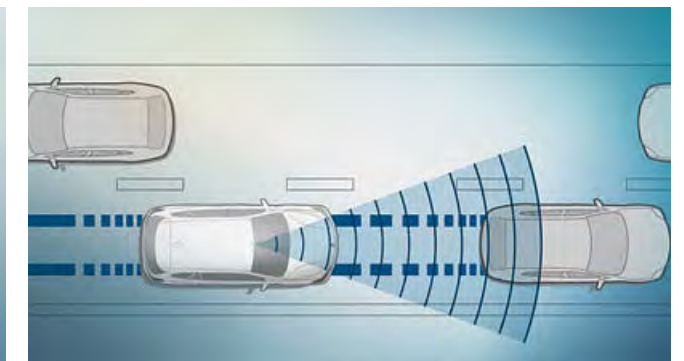
■ El **Control Dinámico de Estabilidad (DSC)** registra continuamente el estado actual de la marcha y garantiza la estabilidad de la trayectoria y la tracción.



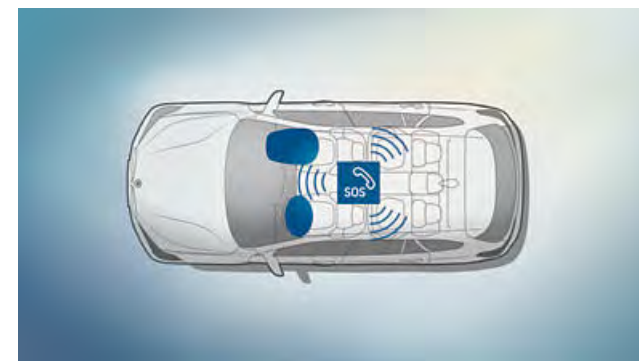
□ Los **faros LED con luz lateral** ofrecen una luz bi-LED potente y eficiente para las luces de cruce y carretera. La luz lateral con tecnología LED permite una regulación variable del alcance con una mayor iluminación lateral en el tráfico urbano.



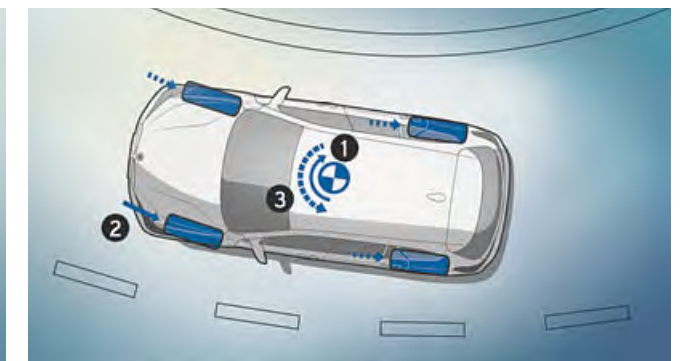
■ Los **airbags para conductor y acompañante** constituyen un elemento integral de los componentes de seguridad óptimamente coordinados entre sí de un BMW. Un total de seis airbags ofrecen protección precisa: airbags para el conductor y el acompañante, airbags de cabeza para toda la superficie de las ventanillas laterales y airbags laterales en los respaldos de los asientos delanteros.



■ El **aviso de colisión con función de frenado en ciudad** ayuda al conductor a evitar accidentes por alcance. Esta alerta a velocidades de hasta 60 km/h. Además, los frenos se preparan y el sistema frena en caso de emergencia. El Speed Limit Info (indicador del límite de velocidad) detecta las limitaciones de velocidad, que el limitador de velocidad manual puede establecer.²



■ En caso necesario, la **llamada de emergencia inteligente** avisa automáticamente, a través del Centro de llamadas de BMW, al puesto de emergencia, sin tener que utilizar el teléfono móvil particular.



■ El **Control de Frenado en Curva (CBC)** apoya al conductor al frenar en las curvas.

¹ El asistente de retenciones forma parte del equipamiento Driving Assistant Plus. Es preciso contar con el cambio Steptronic.
² La función puede verse limitada en caso de oscuridad, niebla y contraluz intenso.



INDIVIDUALIDAD Y DIVERSIDAD

EQUIPAMIENTO: Acabados BMW, equipamientos destacados, llantas y neumáticos, y Accesorios Originales BMW.

COLORES: gama de colores exteriores e interiores.

DATOS TÉCNICOS: peso, motor, cambio, prestaciones, consumo, llantas y diagramas de dimensiones.

BMW SERVICE: BMW Service, BMW Financial Services y Experiencia BMW.



ACABADO DE SERIE

Como compañero de viaje perfecto, tu BMW X1 ofrece ya de fábrica una gran diversidad de equipamientos de serie. Aquí encontrarás una gran selección.

Equipamientos del Acabado de Serie:

- Radio AM/FM con pantalla en color de 16,51 cm (6,5 pulgadas), controlador iDrive, sistema de manos libres con Bluetooth, incluido Audio Streaming con smartphones compatibles
- Servicios ConnectedDrive

- Carriles longitudinales para la baca en negro
- Climatizador
- Llamada de emergencia inteligente
- Volante multifunción
- Paquete de compartimentos
- Reposabrazos delantero
- Sensor de lluvia con sistema automático de luces
- Servotronic
- Alfombrillas de velours
- Servicios Remotos

01 □



02 ■



03 □



[01 | 03] BMW X1 sDrive18d con color exterior Atlantikgrau metalizado* y llantas de aleación ligera de 17 pulgadas con radios en V estilo 564.

[02] Asientos de serie con tela Grid Anthrazit de serie con detalles en Grau y molduras interiores Oxidsilber oscuro mate con molduras decorativas en Schwarz de brillo intenso.

ACABADO ADVANTAGE

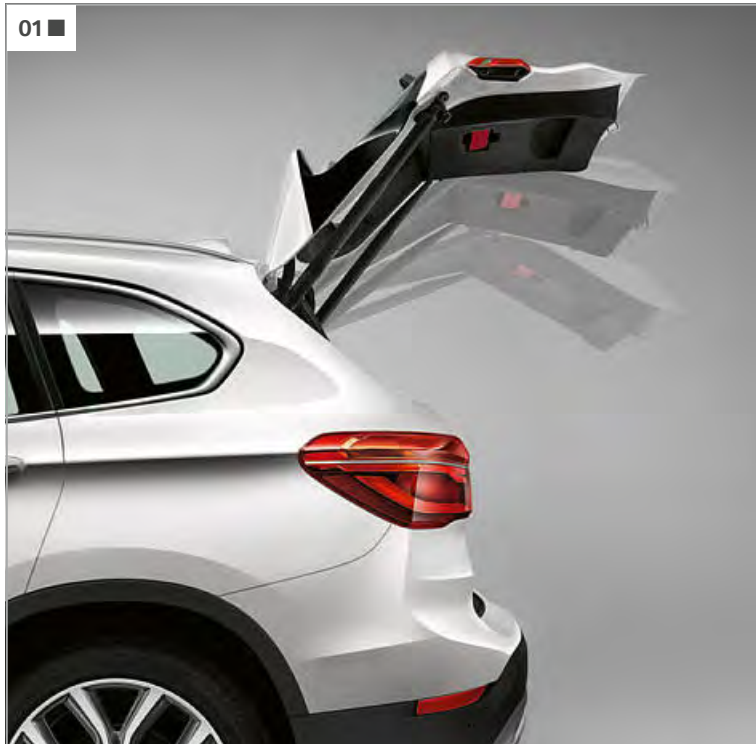
■ Equipamiento de serie □ Equipamiento opcional

Equipa tu BMW con más funciones. Además de los elementos de serie, con el Acabado Advantage tiene a tu disposición una gran cantidad de equipamientos. Los elementos del Acabado Advantage ya se incluyen en el Acabado xLine, el Acabado Sport y el Acabado M Sport.

Equipamiento del Acabado Advantage:

- Faros LED con contenido ampliado
- Accionamiento automático del portón trasero
- Control de Distancia de Aparcamiento (PDC) en la parte trasera con aviso de distancia acústico, indicador visual de distancia y cuatro sensores en la parte trasera en el color de la carrocería
- Control de crucero con función de freno

01 ■



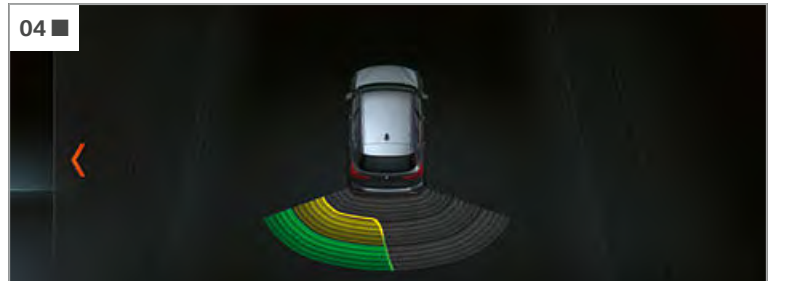
02 □



03 ■



04 ■



[01] El accionamiento automático del portón trasero permite la apertura y el cierre eléctricos del portón trasero. Basta con pulsar un botón.

[02] Los faros LED con luz lateral ofrecen una iluminación de la calzada similar a la luz diurna para las luces de cruce y carretera. Los faros de serie ya incluyen la función de alumbrado diurno con tecnología LED.

[03] El control de crucero con función de frenado memoriza la velocidad deseada a partir de 30 km/h y la mantiene constante incluso en los descensos.

[04] El Control de Distancia en Aparcamiento (PDC) trasero, facilita el aparcamiento y las maniobras en espacios reducidos.

ACABADO xLINE

■ Equipamiento de serie □ Equipamiento opcional

Equipamiento interior del Acabado xLine:

- Molduras de entrada delanteras con inserciones de aluminio y anagrama "BMW"
- Asientos en combinación de tela y cuero Cross Track en Granitbraun con detalles en Schwarz, opción de asientos en cuero Dakota con perforación en Mokka; más tapicerías disponibles opcionalmente
- Volante deportivo de cuero con multifunción
- Llave del vehículo con remate en Periglantz cromado
- Molduras interiores en Pearl oscuro con molduras decorativas en Periglantz cromado; más molduras disponibles opcionalmente
- Luz ambiente
- Paquete de iluminación
- Guías luminosas LED exclusivas en las molduras de las puertas
- Moldura del borde de carga en acero inoxidable

Equipamiento exterior del Acabado xLine:

- Parrilla BMW con siete varillas verticales exclusivas con la parte frontal en aluminio mate, marco de la parrilla en cromo de brillo intenso
- Paragolpes delantero con elementos de diseño y protección de bajos en Silber mate
- Elementos exteriores en aluminio satinado
- Faros LED con funciones ampliadas
- Llantas de aleación ligera de 18 pulgadas con radios en Y estilo 569; más llantas disponibles opcionalmente
- Carriles longitudinales para la baca en aluminio satinado
- Molduras de estribas laterales en Silber mate
- Protección de bajos detrás con parte principal en Schwarzsilber y moldura en Silber mate

El Acabado xLine incluye el contenido del Acabado Advantage

01 □



[01] Los asientos deportivos*, ilustrados aquí con cuero Dakota* con perforación en Oyster y detalles en Grau, ofrecen una excelente sujeción lateral gracias a los bordes elevados e incluyen diversas posibilidades de ajuste.

02 ■



[02] En el puesto de conducción orientado al conductor, las funciones presentan una estructura clara y su manejo no distrae de la carretera. El volante deportivo de cuero negro, con tres radios, ofrece un agarre perfecto y transmite seguridad.

03 □



04 ■



05 ■



[03 | 06] BMW X1 xDrive20d con color exterior Sparkling Storm efecto brillante*.

[04] La protección de los bajos en plata mate confiere al vehículo un marcado diseño desde cualquier perspectiva con su aspecto offroad.

06 □



[05] Llantas de aleación ligera con radios en Y estilo 569, 7,5 x 18, neumáticos 225/50 R 18.

ACABADO SPORT

■ Equipamiento de serie □ Equipamiento opcional

Equipamiento interior del Acabado Sport:

- Molduras de entrada delanteras con inserciones de aluminio y anagrama "BMW"
- Asientos deportivos en tela Race Anthrazit con detalles en Grau o Rot, opción de asientos deportivos en cuero Dakota con perforación en Schwarz y detalles en Rot; más tapicerías disponibles opcionalmente
- Volante deportivo de cuero
- Llave del vehículo con remate en Periglantz cromado
- Molduras interiores en Schwarz de brillo intenso con molduras decorativas en Korallrot mate, opción de molduras interiores en Schwarz de brillo intenso con molduras decorativas en Periglantz cromado; más molduras disponibles opcionalmente
- Luz ambiente
- Guías luminosas LED exclusivas en las molduras de las puertas
- Paquete de iluminación
- Moldura del borde de carga en acero inoxidable

Equipamiento exterior del Acabado Sport:

- Parrilla BMW con ocho varillas verticales exclusivas en Schwarz de brillo intenso, marco de la parrilla en cromo de brillo intenso
- Paragolpes delantero con elementos de diseño específicos en Schwarz de brillo intenso, con protección de bajos en el color de la carrocería
- Faros LED con funciones ampliadas
- Llantas de aleación ligera de 18 pulgadas con radios dobles estilo 568; más llantas disponibles opcionalmente
- Cubiertas de retrovisores en el color de la carrocería, opcionalmente en Schwarz de brillo intenso
- Molduras de estribos laterales en el color de la carrocería
- Protección de bajos detrás con parte principal en Schwarzsilber y moldura en el color de la carrocería

El Acabado Sport incluye el contenido del Acabado Advantage

01 □



[01] Ambiente deportivo en el interior gracias a los asientos deportivos de serie, ilustrados aquí en cuero Dakota con perforaciones en Schwarz y detalles en Rot (opcional), en combinación con las molduras interiores en Schwarz de brillo intenso con molduras decorativas en Periglantz Korallrot mate.

02 ■



[02] En el puesto de conducción orientado al conductor, las funciones presentan una estructura clara y su manejo no distrae de la carretera. El volante deportivo de cuero negro, con tres radios, ofrece un agarre perfecto y transmite seguridad (ilustrado aquí con levas de cambio opcionales).

03 □



04 ■



05 ■



[03 | 06] El BMW X1 xDrive20d en color exterior Mineralgrau metalizado (opcional) con carriles longitudinales para la baka BMW Individual Shadow Line de brillo intenso (opcionales).

[04] Molduras de entrada delanteras de aluminio con anagrama «BMW».

06 □



[05] Llantas de aleación ligera de 18 pulgadas con radios dobles estilo 568, 7,5J x 18, neumáticos 225/50 R 18.

ACABADO M SPORT

powered by 

■ Equipamiento de serie □ Equipamiento opcional

Equipamiento interior del Acabado M Sport:

- Molduras de entrada M y reposapiés M para el conductor
- Asientos deportivos para conductor y acompañante en combinación de tela y Alcantara Micro Hexagon en exclusivo estilo M; opción de cuero Dakota con perforación en Schwarz y detalles en Blau; más tapicerías disponibles opcionalmente
- Volante M de cuero
- Guarnecido interior del techo BMW Individual Anthrazit
- Molduras interiores en Aluminium Hexagon con molduras decorativas en Blau, opción de molduras interiores en Schwarz de brillo intenso con molduras decorativas en Perlglanz cromado; más molduras disponibles opcionalmente
- Palanca de cambio más corta con distintivo "M"¹
- Paquete de iluminación
- Luz ambiente
- Guías luminosas LED exclusivas en las molduras de las puertas
- Llave del vehículo con exclusivo distintivo "M"
- Moldura del borde de carga en acero inoxidable

Equipamiento exterior del Acabado M Sport:

- Paquete aerodinámico M con faldón delantero, estribas laterales, molduras de pasos de rueda, revestimientos en el color de la carrocería y faldón trasero con moldura de difusor en Dark Shadow metalizado
- Parrilla BMW con ocho varillas verticales exclusivas con la parte frontal en Schwarz de brillo intenso
- Faros LED con funciones ampliadas
- Llantas de aleación ligera M de 18 pulgadas con radios dobles estilo 570 M, bicolor, opcionalmente llantas de aleación ligera M de 19 pulgadas con radios dobles estilo 572 M, bicolor
- Suspensión deportiva M rebajada, opcionalmente suspensión de serie
- Dirección deportiva M
- Shadow Line de brillo intenso BMW Individual
- Distintivo "M" en los laterales
- Exclusiva pintura Estoril Blau metalizada; más pinturas disponibles opcionalmente
- Carriles longitudinales para la baca BMW Individual Shadow Line de brillo intenso

El Acabado M Sport incluye el contenido del Acabado Advantage

03 □



01 □



[01] Los asientos deportivos con cuero Dakota (opcional) con perforación en Schwarz y detalles en Blau completan a la perfección las molduras interiores Aluminium Hexagon con molduras decorativas en Blau.

02 ■



[02] El volante M con multifunción en cuero Walknappa, apoyo marcado para los pulgares y emblema M en el aro permite disfrutar al máximo del dinamismo (ilustrado aquí con levas de cambio opcionales).

04 ■



05 □



[03 | 06] BMW X1 xDrive20i² con color exterior Estoril Blau metalizado (opcional) y llantas de aleación ligera M de 19 pulgadas con radios dobles estilo 572 M Bicolor (opcionales).

[04] Llantas de aleación ligera de 18 pulgadas con radios dobles estilo 570 M, Bicolor, 7,5J x 18, neumáticos 225/50 R 18.

06 □



[05] Llantas de aleación ligera M de 19 pulgadas con radios dobles estilo 572 M, Bicolor, 8J x 19, neumáticos 225/45 R 19.

¹ Solo con cambio manual.

² Motor / Modelo no disponible actualmente. Para más información, ponte en contacto con la atención al cliente BMW.

PAQUETES DE EQUIPAMIENTO



PAQUETE TRAVEL

Equipado para el disfrute.

- **Techo de cristal panorámico:** se abre y se cierra de forma totalmente automática con solo pulsar un botón en el interior o con el mando a distancia, y cuenta con funcionamiento corredizo y abatible, así como con persiana solar eléctrica y deflector de viento.
- **Red de separación del maletero:** puede colocarse detrás de la segunda fila de asientos. De esta forma, evita que los objetos salgan proyectados hacia el habitáculo, por ejemplo, como consecuencia de una frenada repentina.
- **Acristalamiento de protección solar:** el acristalamiento de protección solar de la luneta trasera y de las ventanillas traseras tintadas reduce el calentamiento del interior gracias a una absorción mayor de la luz solar. No perjudica la visión hacia el exterior, pero sí dificulta las miradas curiosas hacia el interior en la parte trasera.
- **Toma de corriente de 12 V adicional:** en la zona de los pies del acompañante hay una toma de corriente de 12 V adicional.
- **Reglaje de los asientos traseros:** las numerosas posibilidades de ajuste de los asientos traseros y el respaldo divisible y abatible permiten un uso flexible del maletero.

PAQUETE INNOVATION

La perfecta combinación de tecnología al alcance de tu mano.

- **Volante deportivo de cuero:** el volante deportivo de cuero negro con aro grueso y marcado apoyo para los pulgares ofrece un excelente agarre especialmente agradable.
- **Dispositivo de alarma:** el dispositivo de alarma con seguridad antirrobo, sensor de inclinación, sirena de emergencia y protección del habitáculo controla las puertas, el capó y el portón trasero.
- **Retrovisor interior con ajuste automático anti-deslumbramiento:** evita el molesto deslumbramiento debido a la luz de los faros de los vehículos que circulan detrás.
- **Driving Assistant:** el paquete de seguridad Driving Assistant avisa cuando se abandona el carril de forma involuntaria, de posibles colisiones y peatones, frenando de forma automática en caso de emergencia.
- **BMW Head-Up Display:** proyecta la información relevante para la conducción en el campo visual del conductor. Se muestran, por ejemplo y en función del equipamiento, la velocidad actual, las indicaciones de navegación, el Speed Limit Info con indicador de prohibición de adelantar y las listas de teléfono y entretenimiento.
- **Navegación Plus:** el sistema Navigation Plus aúna muchos componentes útiles: sistema de navegación con display LCD en color de 22,35 cm (8,8 pulgadas) independiente, radio, reproductor MP3 o doble sintonizador RDS. El sistema proporciona la información mediante la representación de mapas e indicaciones habladas. Se maneja de manera intuitiva mediante el controlador iDrive Touch con botones de acceso directo o, según el equipamiento, por voz.



PAQUETE EXECUTIVE

Equipado para facilitar tus trayectos.

- **Retrovisor interior con ajuste automático anti-deslumbramiento:** El espejo interior eléctrico con función antideslumbramiento evita el molesto deslumbramiento debido a la luz de los faros de los vehículos que circulan detrás.
- **Control de distancia en aparcamiento (PDC) delantero y trasero:** Facilita el aparcamiento y las maniobras en espacios reducidos. La aproximación del vehículo a un obstáculo se avisa acústicamente y se indica en el display de control.
- **Asistente de aparcamiento:** El sistema ayuda a estacionar el vehículo en paralelo a la calzada. Asume la dirección, mientras el conductor solo tiene que acelerar y frenar.



- **Navegación:** El sistema de navegación cuenta con un display independiente LCD en color de 16,51 centímetros (6,5 pulgadas). La orientación se realiza con mapas e indicaciones habladas. Se maneja intuitivamente mediante el controlador iDrive o con botones de acceso directo.

PAQUETE EXECUTIVE PLUS

Confort e innovación en tus desplazamientos.

- **Cámara para marcha atrás:** muestra la zona situada detrás del vehículo en el display de control. Las líneas de carril interactivas y las marcas de obstáculos ayudan al conductor.
- **Espejo retrovisor interior y espejo retrovisor exterior con ajuste automático anti-deslumbramiento:** espejos interior y exterior en el lado del conductor con función antideslumbramiento, función de plegado eléctrica y función de bordillo para el lado del acompañante.
- **Soporte lumbar de los asientos delanteros:** dispone de reglaje de altura y profundidad, protege y descarga de forma efectiva la columna vertebral y favorece una correcta postura ergonómica.
- **Control de distancia en aparcamiento (PDC) delantero y trasero:** facilita el aparcamiento y las maniobras en espacios reducidos. La aproximación del vehículo a un obstáculo se avisa acústicamente y se indica en el display de control.



- **Navegación:** El sistema de navegación cuenta con un display independiente LCD en color de 16,5 cm (6,5"). La orientación se realiza con flechas y mapas o indicaciones habladas. El manejo del sistema es intuitivo mediante el controlador iDrive con botones de acceso directo y ocho botones de favoritos o la pantalla táctil con mosaico con recuadros Live interactivos.
- **Asistente de aparcamiento**

PAQUETE CONNECTIVITY

Siempre conectado.

- **Dispositivo de alarma:** El dispositivo de alarma con seguridad antirrobo, sensor de inclinación, sirena de emergencia y protección del habitáculo controla las puertas, el capó y el portón trasero.
- **Información del Tráfico en Tiempo Real:** El sistema de Información del Tráfico en Tiempo Real (RTTI) comunica prácticamente en tiempo real la situación actual del tráfico en autopistas, autovías y en una gran cantidad de tramos urbanos.
- **Asistente Personal:** El servicio de asistente personal conecta al conductor, con solo pulsar un botón, con un agente del Centro de llamadas de BMW que estará a su disposición como "asistente personal" durante el viaje.
- **Servicios Remotos:** Con Servicios Remotos, se puede visualizar a través del smartphone la ubicación del vehículo, bloquear y desbloquear a distancia las puertas del vehículo y mucho más.
- **El BMW Head-Up Display a todo color proyecta la información relevante para la conducción en el campo visual del conductor.**



- **El sistema de navegación Profesional** incluye, entre otros, un control por voz, memoria de 20 GB y sistema manos libres.
- **Punto de Acceso WiFi** El equipamiento incluye un Punto de Acceso WiFi integrado con estándar LTE, que permite conexión a Internet de pago.
- **Sistema de telefonía con carga inalámbrica** – La telefonía con carga inalámbrica ofrece un completo paquete de telefonía con Bluetooth y preparación para Punto de Acceso WiFi.

EQUIPAMIENTO DESTACADO

■ Equipamiento de serie □ Equipamiento opcional



01 □



03 ■



04 □



02 □



05 □

[01] Los faros LED con luz lateral ofrecen una iluminación de la calzada similar a la luz diurna para las luces de cruce y carretera. Los faros de serie ya incluyen la función de alumbrado diurno con tecnología LED.

[02] Los exclusivos carriles longitudinales para la baca BMW Shadow Line en Schwarz de brillo intenso sirven de base para el sistema portaequipajes BMW multifuncional.

[03] Los faros antiniebla con lámparas halógenas, situados en el faldón delantero, mejoran la visibilidad y la seguridad con niebla y nieve.

[04] El equipamiento de elementos exteriores en aluminio satinado incluye los bordes de las ventanillas laterales en aluminio mate.

[05] Techo de cristal panorámico, eléctrico, corredizo y abatible delante, persiana solar, deflector de viento y apertura de confort con la llave del vehículo.



06 □



09 □



12 □



10 □



07 □



13 ■



08 □



11 □

[06] Volante M de cuero con multifunción, aro en cuero Walknappa Schwarz y marcado apoyo para los pulgares.¹

[07] El cambio Steptronic de 7 velocidades² con tecnología de doble embrague ofrece una comodidad de cambio y de marcha con un consumo reducido. El cambio Steptronic de 8 velocidades se caracteriza por un gran confort de cambio y de marcha con un consumo reducido, así como relaciones de cambio cortas y menores saltos de régimen (sin ilustración).

[08] El reglaje eléctrico del asiento facilita el manejo y permite guardar, con la función de memoria, los ajustes deseados para el asiento y los retrovisores exteriores.

[09] El volante deportivo de cuero negro con aro grueso y marcado apoyo para los pulgares ofrece un agarre excelente y agradable.

[10] La telefonía con carga³ inalámbrica ofrece un completo paquete de telefonía con Bluetooth y preparación para Punto de Acceso WiFi.

[11] El desbloqueo del respaldo de los asientos traseros⁴ permite desbloquearlo y abatirlo con comodidad con relación al maletero.

[12] El volante calefactable calienta en un momento el aro con solo pulsar un botón; se trata de un elemento de confort especialmente agradable en invierno.

[13] El Driving Experience Control permite elegir, con varios modos, entre una conducción cómoda, más eficiente o especialmente deportiva.

¹ Aquí se ilustran las levas de cambio (solo en combinación con el cambio deportivo Steptronic de 8 velocidades o el cambio deportivo Steptronic de 7 velocidades con doble embrague).

² Disponible según la motorización; más información en tu Concesionario BMW.

³ Es posible la carga por inducción conforme al estándar Qi con determinados teléfonos móviles. Para algunos smartphones sin función de carga por inducción conforme al estándar Qi, se ofrecen fundas de carga especiales disponibles en Accesorios Originales BMW. El Punto de Acceso WiFi es necesario en el vehículo para el uso de Internet con el máximo estándar LTE. El uso genera costes adicionales.

⁴ Solo en combinación con el reglaje del asiento (opcional) para las plazas traseras.

EQUIPAMIENTO DESTACADO

■ Equipamiento de serie □ Equipamiento opcional



[01] El BMW Head-Up Display^{1,2} a todo color proyecta la información relevante para la conducción en el campo visual del conductor.

[02] El sistema Driving Assistant avisa cuando se abandona el carril de forma involuntaria y de posibles colisiones e incluye Speed Limit Info con indicador de prohibición de adelantar.^{3,4}

[03] El sistema Park Assistant⁵ ayuda a estacionar el vehículo en paralelo a la calzada. Asume la dirección, mientras el conductor solo tiene que acelerar y frenar.

[04] La cámara para marcha atrás muestra la zona situada detrás del vehículo en el display de control. Las líneas de carril interactivas y las marcas de obstáculos ayudan al conductor.

[05] Sistema de sonido envolvente Harman/Kardon con amplificador digital de 360 vatios, 7 canales, ecualización específica para el vehículo y 12 altavoces con altavoz central.

[06] El climatizador bi-zona incluye Control Automático de Recirculación de Aire (AUC) con filtro de carbón activo, sensor solar y sensor de empañamiento.

[07] El paquete de iluminación ambiente crea una atmósfera exclusiva con sus diferentes puntos de luz LED⁶ y tonalidades seleccionables.

[08] La preinstalación para soporte posterior permite, junto con una bola especial, el uso de un soporte para bicicletas de Accesorios Originales BMW.

[09] El accionamiento automático⁷ del portón trasero emplea un mecanismo eléctrico para la apertura y el cierre. Basta con pulsar un botón.

[10] Gracias a la bola separable del enganche de remolque, el diseño deportivo de la zaga no se ve alterado cuando este no se utiliza.

[11] El respaldo de los asientos traseros, abatible en la proporción 40:20:40, puede ajustarse opcionalmente en inclinación y ofrece una mayor comodidad de carga y flexibilidad.

[12] Con el reglaje del asiento para las plazas traseras, es posible deslizar la banqueta trasera dividida en la proporción 60:40. Según las necesidades, se puede aumentar el espacio para las rodillas en las plazas trasera o la capacidad de almacenamiento en el maletero.

[13] El asiento del acompañante con respaldo abatible⁸ subraya la gran flexibilidad y el estudiado concepto de espacio.

[14] El maletero con base de carga plegable resulta especialmente útil para la vida diaria. Bajo la base, hay más espacio de almacenamiento.⁹

[15] La bolsa para esquís y tablas de snowboard permite transportar estos elementos de forma limpia y segura.

¹ Incluido en el equipamiento Navigation Plus (opcional). Información relativa a límite de velocidad y prohibición de adelantamiento solo con Driving Assistant.
² Con gafas de sol polarizadas, las indicaciones se distinguen de forma limitada. El contenido mostrado en el BMW Head-Up Display depende del equipamiento.
³ Es posible que se necesiten otros equipamientos opcionales.

⁴ La función puede verse limitada en caso de oscuridad, niebla y contraluz intenso.

⁵ El equipamiento completo solo está disponible en combinación con el cambio Steptronic y el sistema de navegación Professional o Business.

⁶ Solo disponible en combinación con el Control de Distancia en Aparcamiento (PDC) delantero y trasero.

⁷ La ilustración muestra el Acabado xLine con exclusivas guías luminosas LED en las molduras de las puertas.

⁸ Disponible de serie para el Acabado Advantage, Acabado xLine, Acabado Sport y Acabado M Sport.

⁹ No disponible en combinación con los asientos deportivos ni el reglaje eléctrico de los asientos con función de memoria.

⁹ Ilustrado aquí con borde de carga en acero inoxidable (solo en combinación con el Acabado Sport y el Acabado xLine).

LLANTAS Y NEUMÁTICOS

■ Equipamiento de serie □ Equipamiento opcional ○ Accesorio



[01] Llantas de aleación ligera 19 pulgadas con radios en Y estilo 511, 8 J x 19, neumáticos 225/45 R 19.

[04] Llantas de aleación ligera de 17 pulgadas con radios dobles estilo 385, Reflexsilber, 7,5 J x 17, neumáticos 225/55 R 17.

[07] Llantas de aleación ligera de 17 pulgadas con radios en Y estilo 560¹, Reflexsilber, 7,5 J x 17, neumáticos 225/55 R 17.

[02] Llantas de aleación ligera de 17 pulgadas con diseño de turbina estilo 561, Orbitgrau, pulido brillante, BMW EfficientDynamics, 7,5 J x 17, neumáticos 225/55 R 17.

[05] Llantas de aleación ligera de 18 pulgadas con radios dobles estilo 587, Reflexsilber, 7,5 J x 18, neumáticos 225/50 R 18.

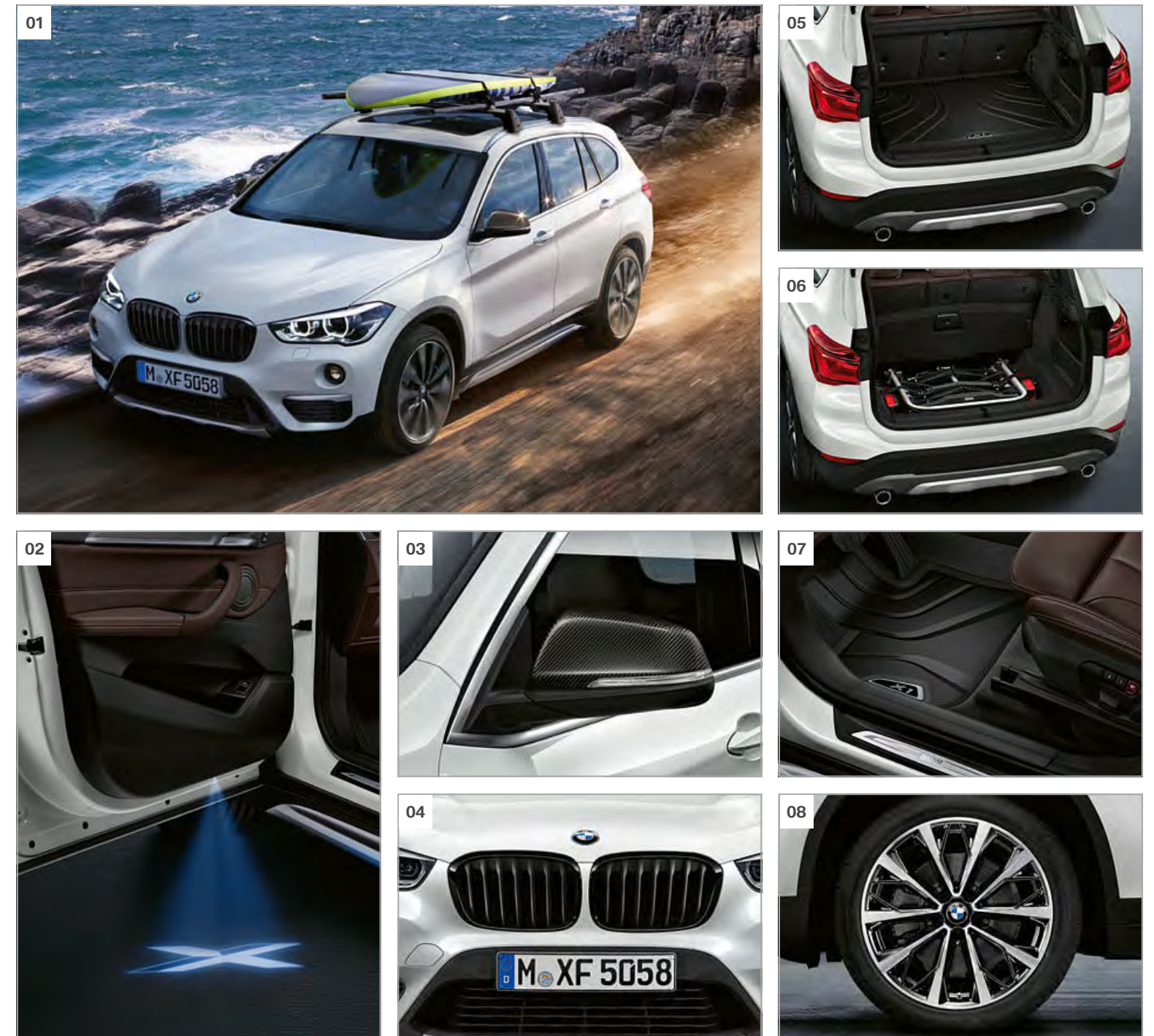
[08] La exclusiva llanta de aleación ligera de 17 pulgadas con radios en Y estilo 574 es adecuada para cadenas de nieve. Juego completo de ruedas de invierno RDC, 6,5 J x 17, neumáticos 205/60 R 17 93 H.²

[03] Llantas de aleación ligera de 17 pulgadas con radios dobles estilo 564, Reflexsilber, 7,5 J x 17, neumáticos 225/55 R 17.

[06] Llantas de aleación ligera de 18 pulgadas con radios en Y estilo 566, Ferricgrey, pulido brillante, 7,5 J x 18, neumáticos 225/50 R 18.

[09] Exclusivas llantas de aleación ligera de 18 pulgadas con radios en Y estilo 566, en Schwarz Juego de ruedas completas de verano RDC con neumáticos Run-Flat, 7,5 J x 18.²

ACCESORIOS ORIGINALES BMW



[01] El soporte ofrece, gracias a su innovador concepto de sujeción, un fácil manejo y permite fijar la tabla de surf y el mástil en los sistemas portaequipajes para techo BMW.

[04] Expresión enérgica: la rejilla decorativa delantera en negro acentúa el carácter dinámico del frontal del vehículo y aporta un toque llamativo e individual.

[07] Protección frente a la humedad y la suciedad en la zona de los pies. La versión en Schwarz con inserciones X1 se adapta a la perfección al interior.

[02] Al abrir las puertas, se proyecta sobre el suelo junto al vehículo un diseño que puede cambiarse e ilumina perfectamente la zona de acceso.

[05] Antideslizante, impermeable y resistente: protege el maletero de la suciedad y la humedad. En negro/plata, a juego con el interior.

[08] Exclusivas llantas de aleación ligera de 19 pulgadas en Bicolor Schwarz brillante, con pulido brillante en la cara visible y optimizadas en cuanto al peso. Juego de ruedas completas de verano con neumáticos Run-Flat, 8 J x 19, neumáticos 225/45 R 19 92W RSC.

[03] La cubierta de fibra de carbono elaborada de forma artesanal subraya el carácter de alta tecnología del vehículo.

[06] Para dos bicicletas/bicicletas eléctricas (máx. 30 kg en cada caso). Montaje fácil y seguro en la bola. Puede plegarse y guardarse en la bandeja del maletero a prueba de colisiones.

¹ De serie en el BMW X1 xDrive20d.

² Encontrarás estas y otras llantas como Accesorio Original BMW en www.bmw.es

Descubre las novedosas soluciones que te ofrecemos para el exterior y el interior del vehículo, la comunicación e información y el transporte y organización del equipaje. En tu Concesionario BMW te asesorarán encantados sobre la oferta completa de Accesorios Originales BMW y pondrán a tu disposición un catálogo especial de accesorios. Encontrarás más información en www.bmw.es

GAMA DE COLORES EXTERIORES

■ Equipamiento de serie □ Equipamiento opcional



■ **Sólido** 668 Schwarz



■ **Sólido** 300 Alpinweiss



□ **Metalizado** B39 Mineralgrau¹



□ **Metalizado** C10 Mediterranblau

ACABADO M SPORT



□ **Metalizado** B45 Estoril Blau²



□ **Metalizado** A83 Glaciersilber¹



□ **Metalizado** C08 Platinsilber



□ **Metalizado** C1X Sunset Orange



□ **Metalizado** C07 Sparkling Storm efecto brillante



□ **Metalizado** A96 Mineralweiss¹



□ **Metalizado** C09 Atlantikgrau



□ **Metalizado** B53 Sparkling Brown



□ **Metalizado** 475 Black Sapphire¹

[**Configurador BMW**] Diseña un BMW totalmente personalizado. Ponemos a tu disposición todos los colores y equipamientos actualmente disponibles para que puedas elegir. Más información en www.bmw.es

[**Carta de colores**] Las cartas de colores presentadas te ofrecen una primera impresión de los colores y materiales disponibles para tu BMW. Sabemos por experiencia que las tintas de impresión no siempre pueden reproducir exactamente las tonalidades de las pinturas, tapicerías y molduras interiores. Por eso te recomendamos que acudas a tu Concesionario BMW. Estaremos encantados de enseñarte muestras y de ayudarte con tus deseos personales.

¹ Disponible de serie en el Acabado M Sport.

² Disponible exclusivamente para el Acabado M Sport.

GAMA DE COLORES INTERIORES

■ Equipamiento de serie □ Equipamiento opcional



TELA

Disponible con:



- Acabado de Serie
- Acabado Advantage

Tela Grid
EGAT Anthrazit¹



- Acabado de Serie
- Acabado Advantage
- Acabado Sport

Tela Race
ERL1 Anthrazit,
acentuación Grau²



- Acabado Sport

Tela Race
ERL2 Anthrazit,
acentuación Rot²

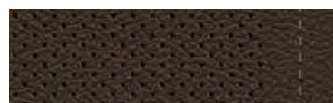
CUERO

Disponible con:



- Acabado de Serie
- Acabado Advantage

Cuero Dakota
LCSW Schwarz



- Acabado xLine
- Acabado Sport
- Acabado M Sport

Cuero Dakota
PDMZ Mokka,
con perforación y
acentuación Nussbaum



- Acabado xLine
- Acabado Sport
- Acabado M Sport

Cuero Dakota
PDSW con perforación y
acentuación Grau



- Acabado xLine
- Acabado Sport
- Acabado M Sport

Cuero Dakota
PDOA con perforación
Oyster, detalles Grau

COMBINACIÓN DE TELA Y CUERO

Disponible con:



- Acabado xLine

Combinación de tela y cuero Cross Track
CWG4 Granitbraun/
Schwarz



- Acabado M Sport

Combinación de tela y Alcantara Hexagon
HMAT Anthrazit

Disponible con:



- Acabado Sport

Cuero Dakota
PDL3 con perforación
Schwarz/detalles Rot



- Acabado M Sport

Cuero Dakota
PDN4 Schwarz,
con perforación y
acentuación Blau

MOLDURAS INTERIORES

Disponible con:



- Acabado de Serie
- Acabado Advantage

4FS Oxid Silber oscuro
mate con molduras
decorativas Schwarz de
brillo intenso



- Acabado de Serie
- Acabado Advantage
- Acabado xLine
- Acabado Sport
- Acabado M Sport

4LS Aluminio con
rectificado longitudinal con
molduras decorativas
Perlglanz cromadas³



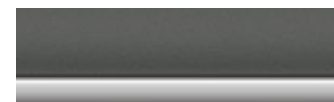
- Acabado de Serie
- Acabado Advantage
- Acabado xLine
- Acabado Sport
- Acabado M Sport

4LR Madera noble Finline
Stream con molduras
decorativas Perlglanz
cromadas³



- Acabado de Serie
- Acabado Advantage
- Acabado xLine
- Acabado Sport
- Acabado M Sport

4LU Schwarz de brillo
intenso con molduras
decorativas Perlglanz
cromadas



- Acabado xLine

4GG Pearl oscuro con
molduras decorativas
Perlglanz cromado



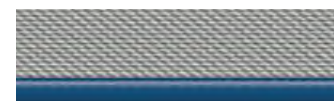
- Acabado Sport

4LV Schwarz de brillo
intenso con molduras
decorativas Korallrot mate



- Acabado xLine

4F7 Madera noble de
roble mate³



- Acabado M Sport

4WF Aluminum Hexagon
con molduras decorativas
Blau mate³



- Acabado M Sport

4WE Aluminum Hexagon
con molduras decorativas
Perlglanz cromado³

COLORES INTERIORES

Disponible con:



- Acabado de Serie
- Acabado Advantage
- Acabado xLine
- Acabado Sport
- Acabado M Sport

Schwarz

GUARNECIDO INTERIOR DEL TECHO

Disponible con:



- Acabado de Serie
- Acabado Advantage
- Acabado xLine
- Acabado Sport
- Acabado M Sport

Guarnecido interior del techo BMW Individual
775 Anthrazit

Ten en cuenta que tarde o temprano, aun ajustándose a las indicaciones de uso, los asientos pueden ensuciarse con manchas imposibles de eliminar. La causa es casi siempre el uso de ropa que destiñe.

¹ Disponible únicamente con los asientos de serie.

² Disponible únicamente con los asientos deportivos.

³ Molduras decorativas también en las puertas.

		X1 sDrive18i	X1 sDrive20i	X1 sDrive16d	X1 sDrive18d	X1 xDrive18d	X1 sDrive20d	X1 xDrive20d
--	--	--------------	--------------	--------------	--------------	--------------	--------------	--------------

Peso								
Peso en vacío CE ¹	kg	1495 [1505]	[1560]	1555 [1575]	1580 [1615]	1655 [1680]	[1615]	[1690]
Peso máximo admisible	kg	2000 [2025]	[2065]	2030 [2040]	2090 [2125]	2170 [2190]	[2140]	[2205]
Carga útil	kg	550 [550]	[550]	550 [550]	550 [550]	550 [550]	[550]	[550]
Peso admisible del remolque sin freno ²	kg	735 [740]	[750]	750 [750]	750 [750]	750 [750]	[750]	[750]
Peso admisible del remolque con freno y en pendiente máx. del 12% ² / en pendiente máx. del 8% ²	kg	1700/1700 [1700/1700]	[1800/1800]	1700/1700	1800/1800 [1800/1800]	1800/1800 [1800/1800]	[1800]/[1800]	[2000/2000]
Capacidad del maletero mín. – máx.	l	505–1550	505–1550	505–1550	505–1550	505–1550	505–1550	505–1550

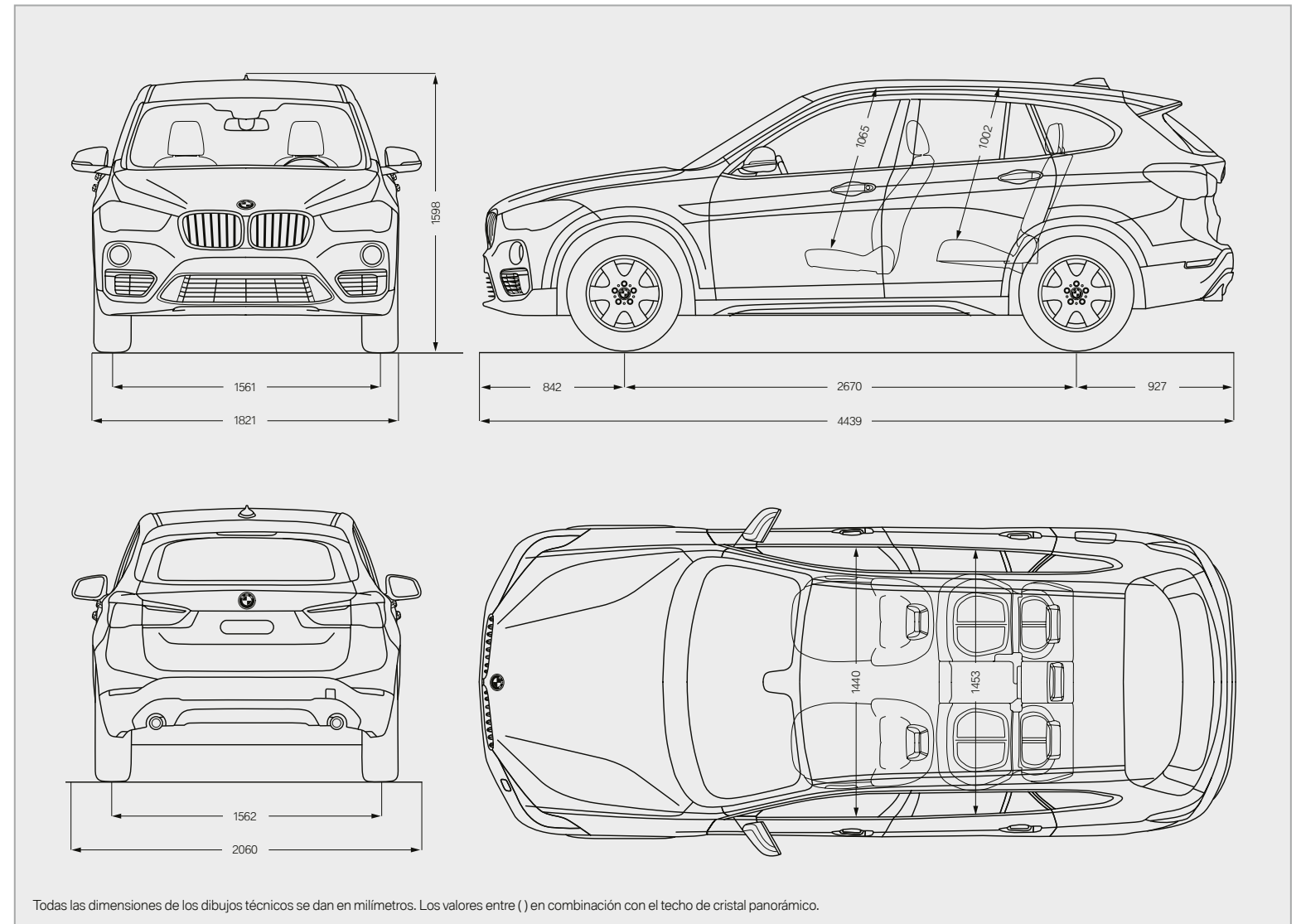
Motor ^{3,4}								
Cilindros/válvulas		3/4	4/4	3/4	4/4	4/4	4/4	4/4
Cilindrada	cm ³	1499	1998	1496	1995	1995	1995	1995
Potencia nominal/régimen nominal	kW (CV)/rpm	103 (140)/4500–6500	141 (192)/5000–6000	85 (116)/4000	110 (150)/4000	110 (150)/4000	140 (190)/4000	140 (190)/4000
Par máximo/régimen	Nm/rpm	220/1480–4200	280/1350–4600	270/1750–2250	350/1750–2500	350/1750–2500	400/1750–2500	400/1750–2500

Transmisión								
Tipo de tracción		Tracción delantera	Tracción delantera	Tracción delantera	Tracción delantera	A las cuatro ruedas	Tracción delantera	A las cuatro ruedas
Cambio de serie		Manual de 6 velocidades	Cambio automático de doble embrague de 7 velocidades	Manual de 6 velocidades	Manual de 6 velocidades	Manual de 6 velocidades	Steptronic de 8 velocidades	Steptronic de 8 velocidades

Prestaciones								
Velocidad máxima	km/h	205 [203]	[226]	190 [190]	205 [205]	204 [204]	[222]	[219]
Aceleración 0–100 km/h	s	9,7 [9,7]	[7,6]	11,5 [11,5]	9,3 [9,4]	9,3 [9,4]	[7,9]	[7,8]

Consumo ^{3,4} todos los motores cumplen la norma de gases de escape UE6								
Urbano	l/100 km	6,9 [7,0]	[7,5]	5,1 [4,8]	5,3 [5,2]	5,8 [5,3]	[5,3]	[5,4]
Interurbano	l/100 km	5,1 [5,1]	[5,1]	4,1 [4,1]	4,2 [4,2]	4,5–4,6 [4,5]	[4,2]	[4,4]
Promedio	l/100 km	5,8 [5,8]	[6,0]	4,5 [4,3]	4,6 [4,6]	5,0 [4,8]	[4,6]	[4,8]
Norma de gases de escape (homologado)		EU6d-temp	EU6d-temp	EU6d-temp	EU6d-temp	EU6d-temp	EU6d-temp	EU6d-temp
Emisiones de CO ₂	g/km	132 [133]	[136]	118 [114]	120 [121]	132 [127]	[122]	[126]
Categoría de eficiencia		B	B	B	B	C	B	C
Capacidad del depósito, aprox.	l	51	51	51	51	51	51	51

Llantas/Neumáticos								
Tamaño del neumático		225/55 R 17 W	225/55 R 17 W	225/55 R 17 W	225/55 R 17 W	225/55 R 17 W	225/55 R 17 W	225/55 R 17 W
Tamaño de la llanta		7,5 J x 17	7,5 J x 17	7,5 J x 17	7,5 J x 17	7,5 J x 17	7,5 J x 17	7,5 J x 17
Material		Aleación ligera	Aleación ligera	Aleación ligera	Aleación ligera	Aleación ligera	Aleación ligera	Aleación ligera



¹ El peso en vacío CE hace referencia a un vehículo con equipamiento de serie, sin ningún equipamiento opcional. Peso en vacío con el depósito lleno en un 90% y un conductor de 75 kg. Los equipamientos opcionales pueden cambiar el peso del vehículo, la carga útil y, al influir en la aerodinámica, la velocidad máxima.

² El peso total efectivo del remolque no puede ser mayor que la suma del peso máximo admisible remolcado más la carga máxima admisible sobre el enganche del remolque.

³ Los datos de potencia para los motores de gasolina corresponden al combustible de 98 octanos. Los datos de consumo corresponden al combustible de referencia según el Reglamento (UE) 2007/715. Se admite combustible sin plomo de 91 octanos o más, con un porcentaje máximo de etanol del 10% (E10). BMW recomienda el uso de gasolina súper sin plomo de 95 octanos.

⁴ Las cifras de consumo de combustible, emisiones de CO₂ y consumo eléctrico se calculan de conformidad con el procedimiento de medición estipulado en la correspondiente versión vigente del Reglamento (UE) 2007/715. Las cifras hacen referencia a un vehículo con el equipamiento de serie en Alemania; los intervalos reflejan las diferencias según el tamaño de llantas y neumáticos elegido y el equipamiento opcional y pueden cambiar en la configuración. Los valores ya se han calculado sobre la base del nuevo ciclo WLTP y se han convertido a valores NEDC para establecer su comparativa. [Con estos vehículos, podrán aplicarse otros valores diferentes de los que aquí se indican para el cálculo de impuestos y la determinación de otros datos (también) relacionados con la emisión de CO₂.]

Los valores entre corchetes [] son válidos para vehículos con cambio Steptronic.

TODOS LOS SERVICIOS BMW A TU DISPOSICIÓN:

Al comprar un BMW, adquieres la calidad y la asistencia de un servicio perfecto. La función **Condition Based Service (CBS)** comprueba constantemente el estado de las piezas sujetas a desgaste y los líquidos más importantes y, si fuese necesario, muestra el aviso correspondiente en el display. De este modo, solo tendrás que acudir a tu Taller Autorizado BMW cuando sea realmente necesario.

Allí, nuestros especialistas cualificados de **BMW Service** se ocuparán de tu vehículo con las **más modernas tecnologías** y utilizarán exclusivamente **Recambios Originales BMW**. Estamos a tu disposición en más de 3.300 Talleres Autorizados BMW repartidos por más de 150 países de todo el mundo: para prolongar al máximo el placer de conducir.

BMW SERVICE



Paquetes BMW Service Inclusive.

Individualidad y relajación. Soluciones de servicio estudiadas y personalizadas en exclusiva para ti y tu vehículo: con los paquetes BMW Service Inclusive disfrutarás siempre de tu BMW con absoluta relajación y sin preocupaciones gracias a los costes únicos y calculables. Ya se trate de un vehículo nuevo o antiguo, los paquetes BMW Service Inclusive ofrecen la oferta adecuada para cada fase de la vida del vehículo. Siempre con la máxima exclusividad, profesionalidad y conservación de valor. Siempre con precios justos y transparentes. Y siempre a tu medida y a la de tu BMW. Descubre las ventajas de BMW Service Inclusive: www.bmw.es



BMW Mobile Care. Este servicio está en todo momento a tu disposición. Tras tu llamada nos ocupamos de todos los trámites necesarios en caso de avería o accidente. Técnicos cualificados se harán cargo de todo para restablecer la operatividad de tu vehículo, ya sea por teléfono o en carretera. Disponemos de un amplio programa de movilidad específico para cada país que te proporciona asistencia en caso de avería y seguros que te protegen si se produce un accidente o robo. Si te ves involucrado en una colisión, llama a nuestra línea de asistencia en carretera BMW. Nos encargamos de la llamada de emergencia, el servicio de grúa, el vehículo de sustitución, el parte al seguro y mucho más. Encontrarás más información en www.bmw.es



BMW Teleservices. Gracias al sistema Condition Based Service, se indica automáticamente la próxima cita con el Taller en el display. Siempre que estés de acuerdo, los datos más importantes del vehículo, necesarios para el servicio, se transmitirán de forma totalmente automática a BMW. Tu Taller Autorizado BMW accederá a los datos y se pondrá en contacto contigo de forma gratuita para concertar la cita, si fuera necesario. Para utilizar BMW Teleservices, es imprescindible contar con el servicio de llamada de emergencia inteligente o los servicios BMW ConnectedDrive. Si es necesario, en cualquier momento puedes desactivar el servicio y cambiar tu Taller Autorizado BMW directamente en el menú iDrive o en el portal BMW ConnectedDrive. Encontrarás más información en www.bmw.es

BMW FINANCIAL SERVICES



BMW Financial Services te ofrece una gama de soluciones a medida en materia de **financiación, leasing y seguros** que adaptamos individualmente a tus necesidades y a tu presupuesto. Te ofrecemos mucho más que solo unas condiciones atractivas. Por ejemplo, si lo que buscas es flexibilidad, el programa **BMW Select** sería el adecuado, pues podrás disfrutar de un BMW con cuotas competitivas en plazos de 1 a 4 años, convirtiéndote en su propietario desde el primer momento. Además, te garantizamos un Valor Futuro de recompra y al final del contrato puedes decidir: si deseas cambiar de modelo, devolverlo o bien, quedarte con tu BMW. En BMW Financial Services trabajamos para poner a tu alcance el mejor producto. Tú eliges tu BMW y nosotros te ayudamos a decidir cuál es la solución financiera que más se adapta a tus necesidades. Infórmate en www.bmw.es o en tu Concesionario BMW.

LA EXPERIENCIA BMW



Eventos BMW. Encontrarás toda la variedad y fechas de los eventos BMW en www.bmw.es



Configurador de vehículos BMW. Desde el motor hasta el equipamiento pasando por el color: en www.bmw.es puedes crear el vehículo de tus sueños.



CREAR EL FUTURO DE FORMA RESPONSABLE

BMW Group fue reconocido en 2017 en el “Dow Jones Sustainability Index” como la empresa más sostenible del mundo. Nos enorgullece especialmente que sea la única empresa del sector de automoción incluida en él de forma ininterrumpida desde su creación. BMW Group ha vuelto a recibir, además, la distinción de la organización sin ánimo de lucro CDP por su contribución a la protección climática. Con la máxima calificación A en términos de transparencia y medidas, subrayamos una vez más nuestra competencia como grupo automovilístico sostenible. Con ello, BMW Group ha obtenido la máxima calificación A por octava vez consecutiva. Esto refuerza la protección climática como un tema fundamental en nuestra estrategia de sostenibilidad. El desarrollo de conceptos de vehículos eficientes y de procesos de producción respetuosos con el medio ambiente y el reciclado forman parte de nuestra filosofía. Gracias a las medidas BMW EfficientDynamics y los vehículos eléctricos, se ha reducido el nivel de emisiones de CO₂ de nuestra flota europea de vehículos en más de un 41% desde 1995 hasta hoy. Además, entre 2006 y 2016 redujimos en un 31% el consumo de agua y en un 35,4% la energía en la fabricación, y nuestra meta es un 45% en ambos casos para 2020. Respecto a los objetivos asociados a otros recursos (VOC, aguas residuales y residuos), alcanzamos ya el 45% en 2014: un porcentaje que mejoraremos continuamente. Desde 2007 fabricamos sin vertidos de aguas residuales en nuestra planta de motores de Steyr. Naturalmente, todos nuestros vehículos pueden reciclarse o reutilizarse sin problemas cuando finaliza su vida útil. Diríjite a tu Concesionario BMW cuando quieras deshacerte de tu BMW antiguo. Encontrarás más información en nuestra página web.

www.bmw.es



¿Te gusta conducir?

Los datos y características referidos a modelos, equipamientos, accesorios, gamas de colores, paquetes y posibilidades de configuración de los vehículos BMW que aparecen reflejados en el documento son los existentes y en vigor en el momento de su impresión en septiembre de 2018. En consecuencia, esos datos y características pueden haber sufrido modificaciones posteriores o no estar ya en vigor. Por ello, a la hora de configurar tu vehículo, deberás confirmar con tu Concesionario BMW los datos y características vigentes en cada momento. En todo caso las características que se contengan en el documento de oferta comercial que en última instancia te proporcione tu Concesionario BMW sobre tu vehículo prevalecerán sobre las contenidas en este documento.

© BMW AG, Múnich/Alemania. Solo se permite la reproducción, incluso de forma resumida, con autorización escrita de BMW AG, Múnich.

4 11 001 296 55 2 2018 BC. Printed in Germany 2018.