

## GUÍAS CITROËN

ALUMBRADO

AMORTIGUADORES

BATERÍAS

CAMBIO ESTÁNDAR

CLIMATIZACIÓN

ESCOBILLAS LIMPIA-PARABRISAS

FILTRO DE PARTÍCULAS

FILTRO DE HABITÁCULO

FRENADO

KIT DE DISTRIBUCIÓN

LUBRICANTES

NEUMÁTICOS

NEUMÁTICOS DE INVIERNO

PARABRISAS

PIEZAS DE RECAMBIO

PIEZAS ORIGINALES

REVISIÓN

SISTEMA DE ESCAPE

**DALONGA, S.A.**

Ctra. Villagarcía - Pontevedra, 38 (Rubianes)

36619 Villagarcía de Arosa

Tel. +34 986 50 28 69

taller@dalonga.com

**CITROËN** prefiere **TOTAL**

CRÉATIVE TECHNOLOGIE



¿POR QUÉ RENUNCIAR A  
LA EXPERIENCIA CITROËN?

# GUÍA CLIMATIZACIÓN



**CITROËN**



## UNA CLIMATIZACIÓN EN BUEN ESTADO GARANTIZA MEJOR VISIBILIDAD Y MAYOR SEGURIDAD

El sistema de climatización es reversible. Calor o frío, regula la temperatura del habitáculo y garantiza un desempañado rápido y eficaz de las lunas.

### UTILICE CORRECTAMENTE SU CLIMATIZADOR

- **Enfriar el habitáculo**

Abra las ventanillas unos instantes para disipar el calor. Vuelva a cerrarlas y ponga en marcha la climatización en posición de "reciclaje" durante 5 minutos. Transcurridos los mismos, desactive dicha función y mantenga el climatizador en funcionamiento.

- **Eliminar el vaho rápidamente**

Sitúe el mando de distribución del aire en la posición «parabrisas» o «desempañado». Ponga el mando de mezcla de aire en posición «calor» y posteriormente conecte la climatización.

- **Optimizar el confort**

En vehículos con climatizador sitúe el mando en posición «automática», en el resto de vehículos sitúe el mando de distribución del aire en posición «frontal» o «parabrisas», mejor que en posición «pies». Seleccione una velocidad de ventilación media y una temperatura interior entre 20 °C y 22 °C.

### CONSEJO CITROËN

Tanto en verano como en invierno, haga funcionar la climatización al menos 10 minutos cada 15 días para prolongar su vida útil.

## ¿PARA QUÉ SIRVE EL CLIMATIZADOR?

- Mantener una temperatura agradable en el interior del vehículo, en cualquier estación del año.
- Filtrar las partículas\*, el polvo y el polen del ambiente. Usted respirará un aire purificado.
- Desempañar rápidamente las lunas y el parabrisas mediante la distribución de aire seco, especialmente eficaz en invierno o con lluvia.

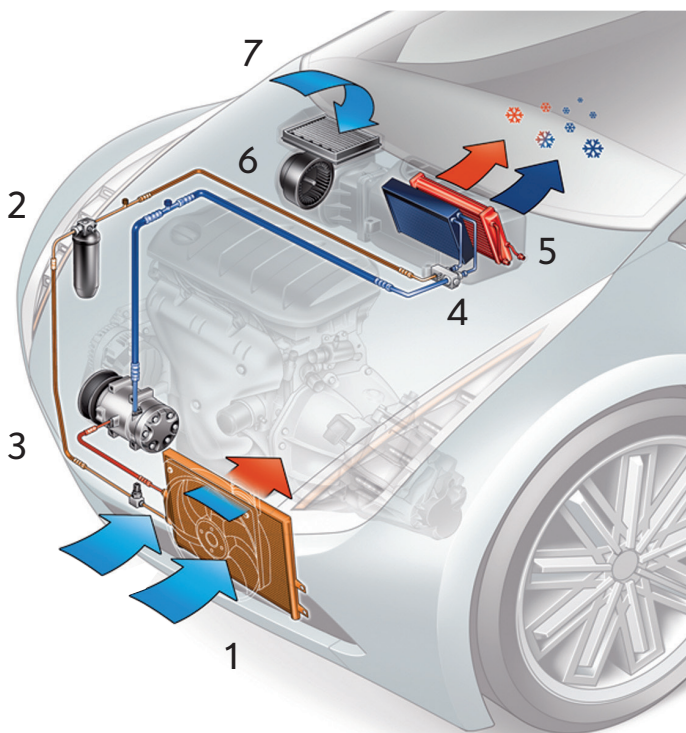
(\* ) En vehículos equipados con filtro de habitáculo.



## ¿CÓMO DETECTAR UN FALLO EN EL SISTEMA DE CLIMATIZACIÓN?

- **Desempañado lento**  
Haga que un técnico CITROËN revise el filtro de habitáculo.
- **Frío irregular o demasiado lento**  
Solicite que un técnico CITROËN efectúe una revisión del sistema de climatización de su vehículo. Podría tratarse de una microfuga de gas que puede conllevar una disfunción del bucle térmico. En cantidad reducida, el gas deja de actuar como refrigerador.
- **Sistema ruidoso**  
Podría deberse a un fallo del compresor, haga revisar la correa del mismo por un técnico CITROËN .
- **Mala difusión del frío**  
Haga revisar rápidamente el impulsor de aire por un técnico CITROËN para detectar un posible fallo del mismo.

## ¿CÓMO FUNCIONA EL CLIMATIZADOR?



### 1. EL CONDENSADOR

Permite enfriar el líquido del bucle de climatización. El condensador transforma el refrigerante de estado gaseoso a estado líquido, evacuando así su calor.

### 2. EL FILTRO DESHIDRATADOR

Filtra las impurezas y absorbe la humedad residual para evitar la corrosión del conjunto del sistema.

### 3. EL COMPRESOR

Permite la circulación del fluido refrigerante por todo el circuito. Está lubricado con aceite no degradable para evitar que se dañe.



### 4. EL DESCOMPRESOR

Reduce la presión del fluido refrigerante y regula el caudal de fluido que penetra en el evaporador.

### 5. EL EVAPORADOR

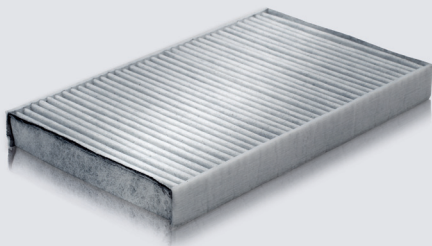
Es el intercambiador térmico que genera el aire frío. Enfría y seca el aire que pasa por sus aletas.

### 6. EL IMPULSOR

Propulsa aire climatizado en el habitáculo a través del filtro de habitáculo\*.

### 7. EL FILTRO DE HABITÁCULO\*

Impide que el polen, el polvo del asfalto, las partículas de humo del aceite, las cenizas de hidrocarburo, así como algunas bacterias, entren en el habitáculo. Asimismo, evita los depósitos en el parabrisas que reducen la visibilidad del conductor.



(\*) En vehículos equipados con filtro de habitáculo. Según el tipo de vehículo, también puede estar situado antes del bucle del frío.

## > EL MANTENIMIENTO

- **Cambie el filtro de habitáculo\*** cada 15.000 km o al menos una vez al año\*\*.
- **Realice una revisión** del estado del sistema de climatización como mínimo cada 2 años.
- **Cambie el filtro deshidratador** cada 4 años (o entre los 60.000 km y los 80.000 km)\*\*.
- **Reponga el nivel de aceite del compresor** antes de los 100.000 km\*\*.
- **Se recomienda utilizar regularmente un tratamiento saneante del habitáculo** para eliminar de forma duradera los microbios y los malos olores.

## CONSEJO CITROËN

Bacterias (responsables de alergias), microbios, malos olores... Existe una solución eficaz para luchar de forma duradera contra su desarrollo. En la próxima revisión de su sistema de climatización, **solicítele a su técnico CITROËN un tratamiento saneante.**



(\*) En vehículos equipados con filtro de habitáculo.

(\*\*) Se trata de medias indicativas. Para los datos relativos a su vehículo, consulte en su Servicio Oficial CITROËN.

## REVISIÓN DE LA CLIMATIZACIÓN: ANTICÍPESE A LOS CAMBIOS DE TEMPERATURA

Todo el conjunto del sistema de climatización se revisa para protegerle de cualquier disfunción: correa y electroimán del compresor, filtro de habitáculo\*, presión del gas, temperatura en los aireadores y lectura de memoria del calculador.



(\*) En vehículos equipados con filtro de habitáculo.

## LA SEGURIDAD DE LAS PIEZAS CITROËN

Las piezas de recambio CITROËN ofrecen unas calidades óptimas y responden al pliego de condiciones del sistema de climatización de su vehículo, así como a las exigentes condiciones de fabricación.

## CITROËN SE COMPROMETE CON EL MEDIO AMBIENTE

**Como fabricante responsable, CITROËN participa activamente en el tratamiento de los productos contaminantes\*\*\*.**

Desde el diseño de los vehículos hasta el tratamiento de las piezas usadas, CITROËN realiza junto con su Red de Servicios Oficiales, una acción de control en cada etapa del ciclo de vida útil del vehículo\*\*\* en un firme compromiso con el desarrollo sostenible.



(\*\*\*) Si desea más información, consulte [www.psa-peugeot-citroen.com](http://www.psa-peugeot-citroen.com)