

¿POR QUÉ RENUNCIAR A
LA EXPERIENCIA CITROËN?

GUÍA DE NEUMÁTICOS



CITROËN



LOS NEUMÁTICOS: ELEMENTOS ESENCIALES DE SEGURIDAD Y DE CONFORT EN LA CONDUCCIÓN

Los neumáticos constituyen el punto de contacto entre el vehículo y la carretera. La zona de contacto con el suelo corresponde aproximadamente a la superficie de una mano, por lo que es imprescindible vigilarlos y mantenerlos permanentemente en buen estado.

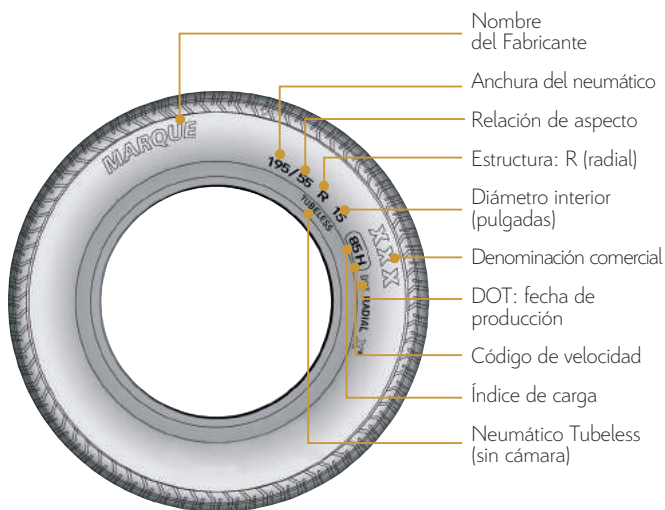
¿CÓMO ESCOGER CORRECTAMENTE SUS NEUMÁTICOS?

La dimensión, el código de velocidad y el índice de carga han sido fijados conjuntamente por CITROËN y el proveedor para disfrutar de la máxima seguridad y confort en la conducción.

El código de velocidad es un índice de resistencia al esfuerzo para obtener la mejor relación entre las prestaciones, el comportamiento y la velocidad.

Siempre es posible montar un neumático con un código de velocidad o con un índice de carga más elevado, pero nunca a la inversa. De lo contrario, se alterará la estabilidad de la marcha de su CITROËN resultando peligroso, e incluso, estando prohibido por la ley.

CÓMO LEER EL MARCAJE DE LOS NEUMÁTICOS



ESTRUCTURA DEL NEUMÁTICO

- Radial o clásico.

DIMENSIONES DEL NEUMÁTICO

(POR EJEMPLO: 195/55/15)

- 195 = sección (ancho) del neumático.
- 55 = relación altura/anchura del neumático.
- 15 = diámetro de la llanta.

ÍNDICE DE CARGA

- Carga máxima que el neumático puede transportar a la velocidad máxima (indicada por el código de velocidad).

CÓDIGO DE VELOCIDAD

- Velocidad máxima permitida para llevar la carga señalada en el índice de carga.

TUBELESS

- Neumático formado por un solo elemento (sin cámara de aire).

INDICADOR DE DESGASTE

- Está situado en la banda de rodadura, concretamente en la parte inferior del relieve del dibujo.

EL SELLO EUROPEO DE NEUMÁTICOS

La creación de un sello europeo sobre el etiquetado de neumáticos tiene como objetivo ofrecer información sobre:

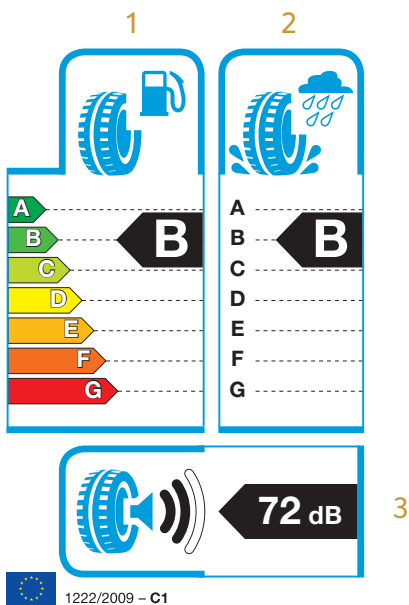
- El consumo de carburante
- La seguridad (la adherencia en suelo mojado)
- La sonoridad de los neumáticos

Esta reglamentación le permite elegir sus neumáticos en función de su rendimiento o incluso de su impacto sobre el medio ambiente.

Este sello, que entró en vigor el 1 de noviembre de 2012, es obligatorio para todos los neumáticos vendidos en Europa a partir de esa fecha.

¿QUÉ INFORMACIÓN OBTENEMOS CON ESTE SELLO?

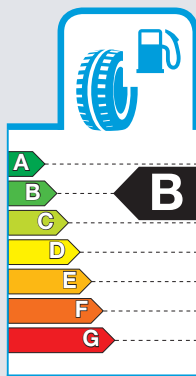
Los 3 criterios que se encuentran en este sello le permiten medir la calidad de sus neumáticos en relación a:



1. CONSUMO DE CARBURANTE

Clasificado por categorías de A a G, este primer criterio le indica la relación entre sus neumáticos y su consumo de carburante.

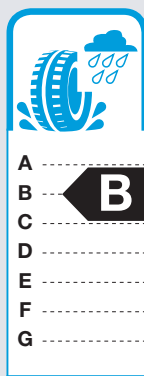
De esta manera, entre un neumático de categoría A y uno F usted ahorra hasta un 10 % en su presupuesto anual de carburante.



2. FRENADO EN SUELO MOJADO

Este criterio, también clasificado de A a G le indica la eficacia que obtendrá en relación a la distancia de frenado, por lo tanto es el principal indicador de seguridad.

Así, entre un neumático de categoría A y uno F, la distancia de frenado varía en 10 metros, el equivalente a un paso de cebra.



3. RUIDO EXTERIOR

Este último criterio le indica en decibelios (dB) la intensidad de la sonoridad de rodamiento externo de los neumáticos.



Cabe destacar que una diferencia de 3 decibelios (dB) entre dos tipos de neumáticos equivale a la multiplicación por dos del volumen sonoro sentido en una carretera.

¿POR QUÉ SE DESGASTAN LOS NEUMÁTICOS?

1. LA CONDUCCIÓN

Las condiciones de utilización (velocidad, estado de las carreteras, calor...) conllevan una degradación progresiva del dibujo de los neumáticos.

2. UNA PRESIÓN INADECUADA

El deterioro debido a un inflado excesivo o insuficiente es irreversible y puede suponer incluso, la destrucción del neumático.

> EL MANTENIMIENTO

Es muy importante controlar regularmente la presión de los neumáticos y siempre antes de emprender un largo viaje. No olvide revisar la rueda de repuesto.

3. UN EQUILIBRADO INCORRECTO

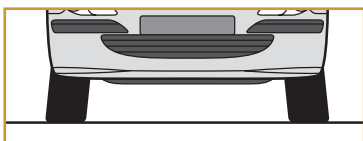
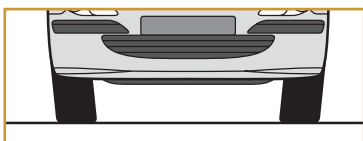
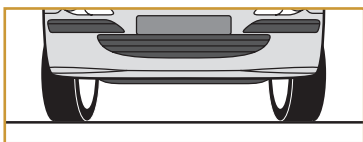
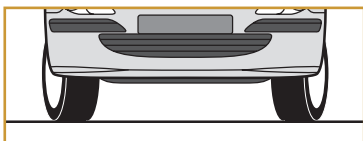
El equilibrado elimina los efectos de las vibraciones de las ruedas. No equilibrar supone una pérdida de comodidad de conducción y un desgaste prematuro.



4. UNA GEOMETRÍA INCORRECTA

Unas cotas incorrectas de geometría en los ejes provocan un desgaste prematuro, llegando incluso a perjudicar el comportamiento en carretera del vehículo y por tanto su seguridad.

CONSECUENCIAS DE UN MAL REGLAJE EN LA GEOMETRÍA DE LOS EJES



5. UNA VÁLVULA DEFECTUOSA

La válvula se deteriora a raíz de la acción de la fuerza centrífuga. Es un elemento que contribuye a la estanqueidad del neumático y, por lo tanto, influye en su duración.

¿CÓMO DETECTAR UNOS NEUMÁTICOS DESGASTADOS?

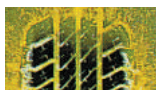
1. ALTERACIONES EN LA BANDA DE RODADURA

Deformaciones locales, cortes, desgaste anormal, son algunas de las razones para sustituir de forma urgente los neumáticos.

La profundidad mínima legal del dibujo es de 1,6 mm (altura del testigo de desgaste). Constituye el criterio mínimo de seguridad que se ha de respetar. Sobre suelo mojado, con neumáticos desgastados, el agua no se evacúa totalmente, provocando una pérdida de adherencia y de control del vehículo.

Con neumáticos desgastados, los riesgos de aquaplaning y las distancias de frenado aumentan.

COMPORTAMIENTO SOBRE SUELO MOJADO A 110 KM/H



Neumático nuevo



Neumático con desgaste máximo legal: 1,6 mm

2. ALTERACIONES EN LOS FLANCOS

Los cortes, las grietas, los desperfectos provocados por golpes (baches, aceras, etc.), el desgaste por fricción y todas las deformaciones anómalas, son signos evidentes de deterioro de los neumáticos. Los daños situados en el flanco del neumático no son reparables.

3. ALTERACIONES EN LA DIRECCIÓN

Fuertes vibraciones, la tendencia del vehículo a desviarse de forma brusca a la izquierda o a la derecha, pueden ser señales de un mal reglaje del paralelismo o del equilibrado.

> EL MANTENIMIENTO

Cambie los neumáticos por parejas en cuanto presenten síntomas de desgaste significativos. Contrariamente a ideas preconcebidas, la alternancia de los mismos con el tren opuesto no aumenta la vida útil de sus neumáticos y presenta graves riesgos para su seguridad.

ASPECTOS LEGALES

LA REGLAMENTACIÓN PROHÍBE MONTAR:

- Neumáticos de estructuras diferentes (salvo la rueda de repuesto de uso temporal).
- Neumáticos de diferentes tipos en un mismo eje (ya sea de ruedas sencillas o de ruedas gemelas).
- Neumáticos con índices de velocidad o de carga inferiores a los de origen.

ANTICIPÉSE A LA INSPECCIÓN TÉCNICA DE SU VEHÍCULO (I.T.V)

Siendo especialmente severa en los elementos de seguridad, la Inspección Técnica es particularmente estricta en cuanto al estado de los neumáticos y de las llantas.

Para evitar las molestias que supone una segunda visita obligada, no dude en hacer que un especialista CITROËN revise los trenes de rodaje de su vehículo.

No olvide que el estado de los neumáticos afecta a la seguridad de su vehículo y a la de los pasajeros.



CONSEJO CITROËN

- Compruebe regularmente la presión de los neumáticos. Un ligero descenso de presión de los neumáticos es normal, como consecuencia de la difusión natural del aire insuflado a través de los componentes del neumático o por los cambios de temperatura.
- Revise siempre la presión de los neumáticos en frío. En caso contrario, añada 0,3 bares a la presión recomendada.
- Verifique que la válvula mantenga siempre su tapón, ya que contribuye a su estanqueidad. Es imprescindible cambiar la válvula cada vez que cambie los neumáticos, por seguridad.
- Si cambia dos neumáticos, monte los nuevos en la parte trasera (en vehículos con tracción delantera), así obtendrá una mayor adherencia en las curvas y una mejor estabilidad de frenado.
- En invierno, sustituya sus neumáticos por neumáticos de invierno para aumentar la motricidad y reducir la distancia de frenado, consiguiendo así un mayor control del vehículo.



Por debajo de los 7 °C, CITROËN le aconseja que utilice neumáticos de invierno por su seguridad.

Para más información sobre los neumáticos de invierno, consulte nuestra guía sobre NEUMÁTICOS DE INVIERNO o pida consejo a su especialista CITROËN.





LA SEGURIDAD DE LAS PIEZAS CITROËN

CITROËN selecciona sus neumáticos entre los fabricantes de las mejores marcas.

Rigurosamente probados en cuanto a fiabilidad y perfecta adaptación a su vehículo CITROËN, los neumáticos originales presentan calidades óptimas y garantías de seguridad.

En caso de sustitución, lo más aconsejable es montar neumáticos idénticos a los originales. Su Servicio Oficial CITROËN dispone de una amplia selección de neumáticos, solicite consejo a la hora de escoger los que mejor se adapten a su CITROËN.

CITROËN SE COMPROMETE CON EL MEDIO AMBIENTE

Como fabricante responsable, CITROËN participa activamente en el tratamiento de los productos contaminantes*.

Desde el diseño de los vehículos hasta el tratamiento de las piezas usadas, CITROËN realiza junto con su Red de Servicios Oficiales, una acción de control en cada etapa del ciclo de vida útil del vehículo en un firme compromiso con el desarrollo sostenible.



* Si desea más información, consulte la página www.psa-peugeot-citroen.com

GUÍAS CITROËN

ALUMBRADO

AMORTIGUADORES

BATERÍAS

CAMBIO ESTÁNDAR

CLIMATIZACIÓN

ESCOBILLAS LIMPIA-PARABRISAS

FILTRO DE PARTÍCULAS

FILTRO DE HABITÁCULO

FRENADO

KIT DE DISTRIBUCIÓN

LUBRICANTES

NEUMÁTICOS

NEUMÁTICOS DE INVIERNO

PARABRISAS

PIEZAS DE RECAMBIO

PIEZAS ORIGINALES

REVISIÓN

SISTEMA DE ESCAPE



CITROËN *prefiere* **TOTAL**

CRÉATIVE TECHNOLOGIE

